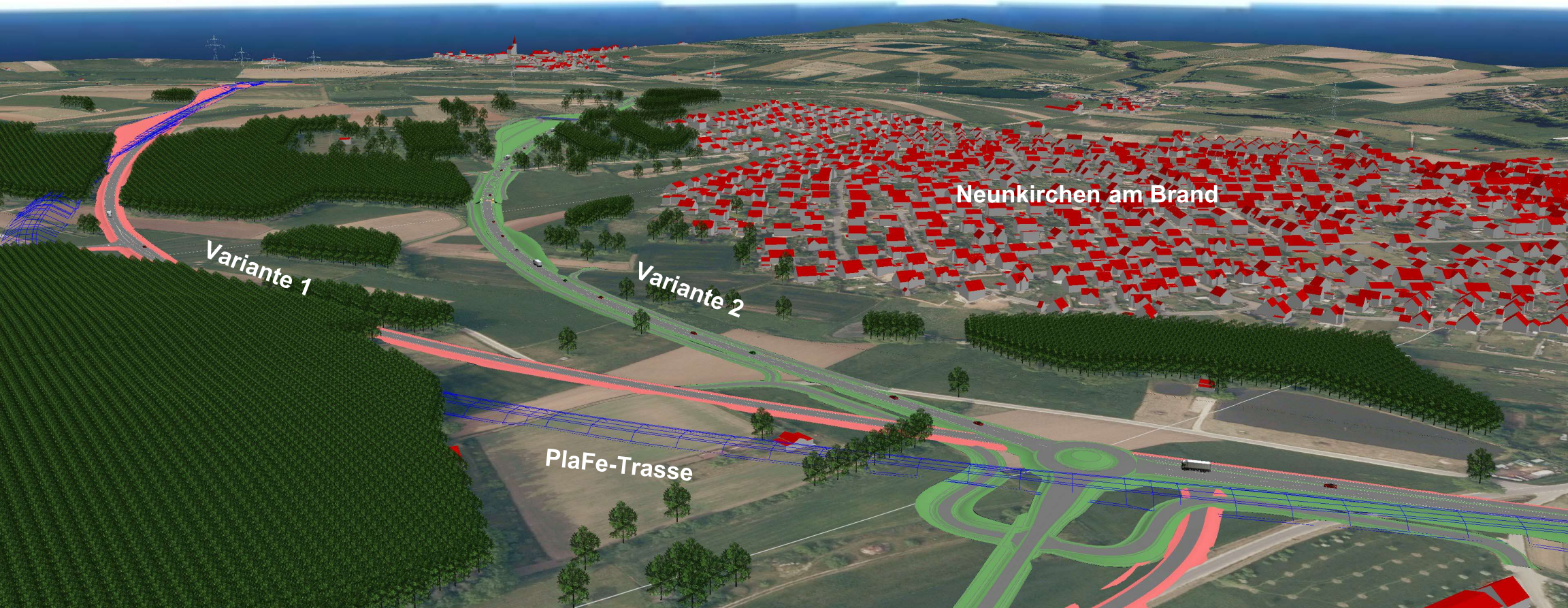




Neue Überlegungen zur Trassenfindung einer möglichen Westumgehung

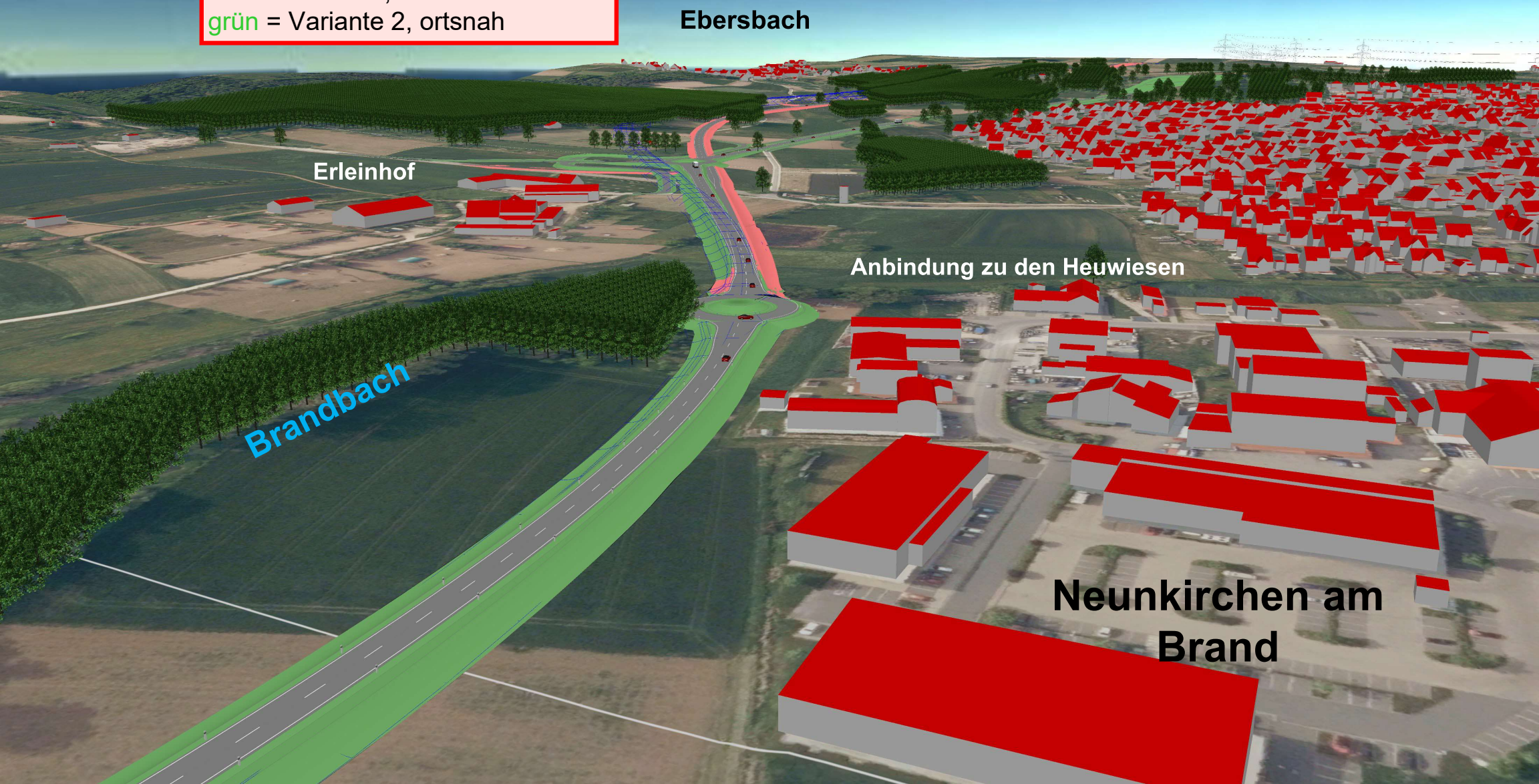
blau = alte Planfeststellungstrasse
rot = Variante 1, ortsfen
grün = Variante 2, ortsnah





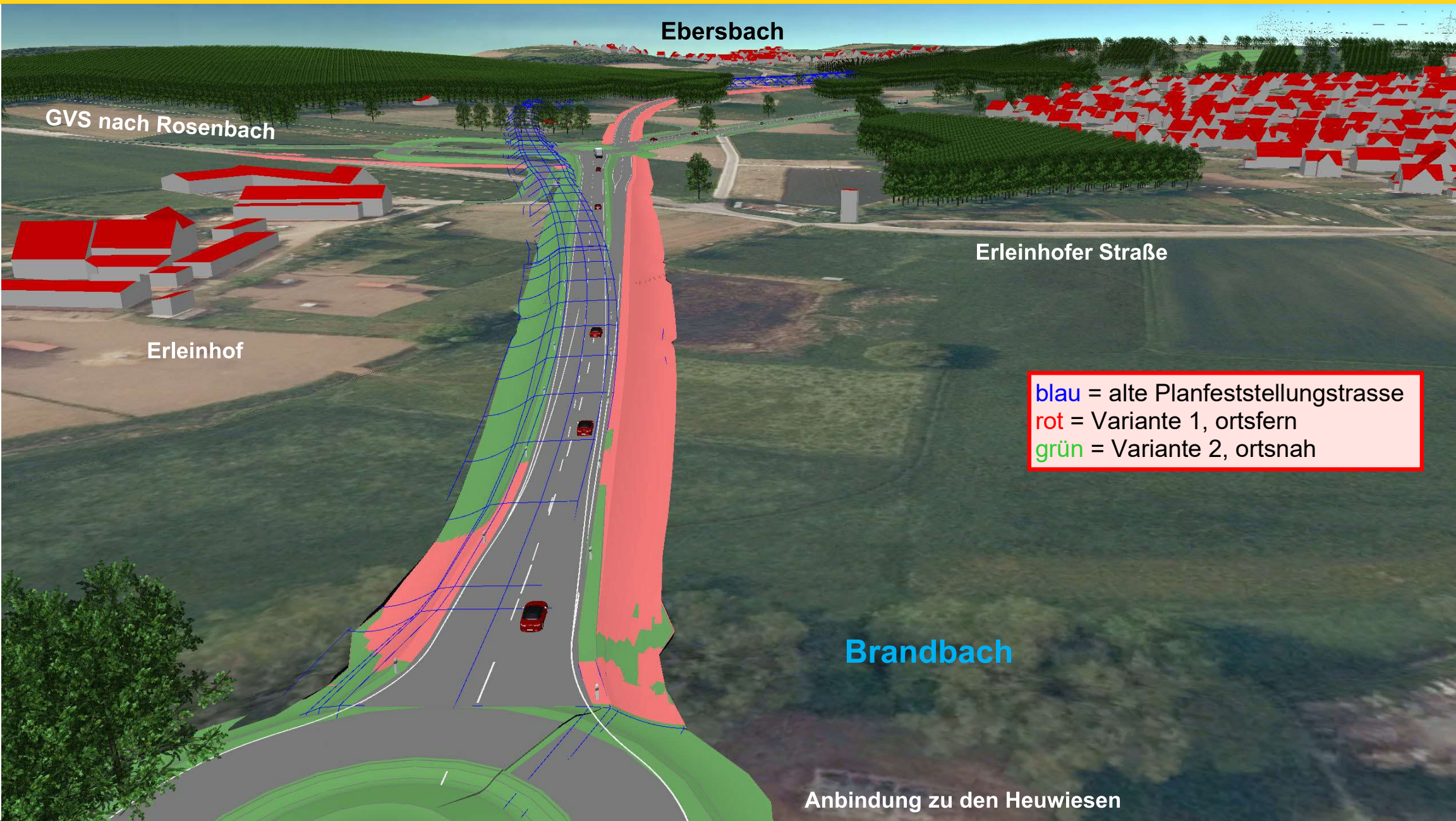
Neue Überlegungen zur Trassenfindung einer möglichen Westumgehung

blau = alte Planfeststellungsstrasse
rot = Variante 1, ortsfrem
grün = Variante 2, ortsnah





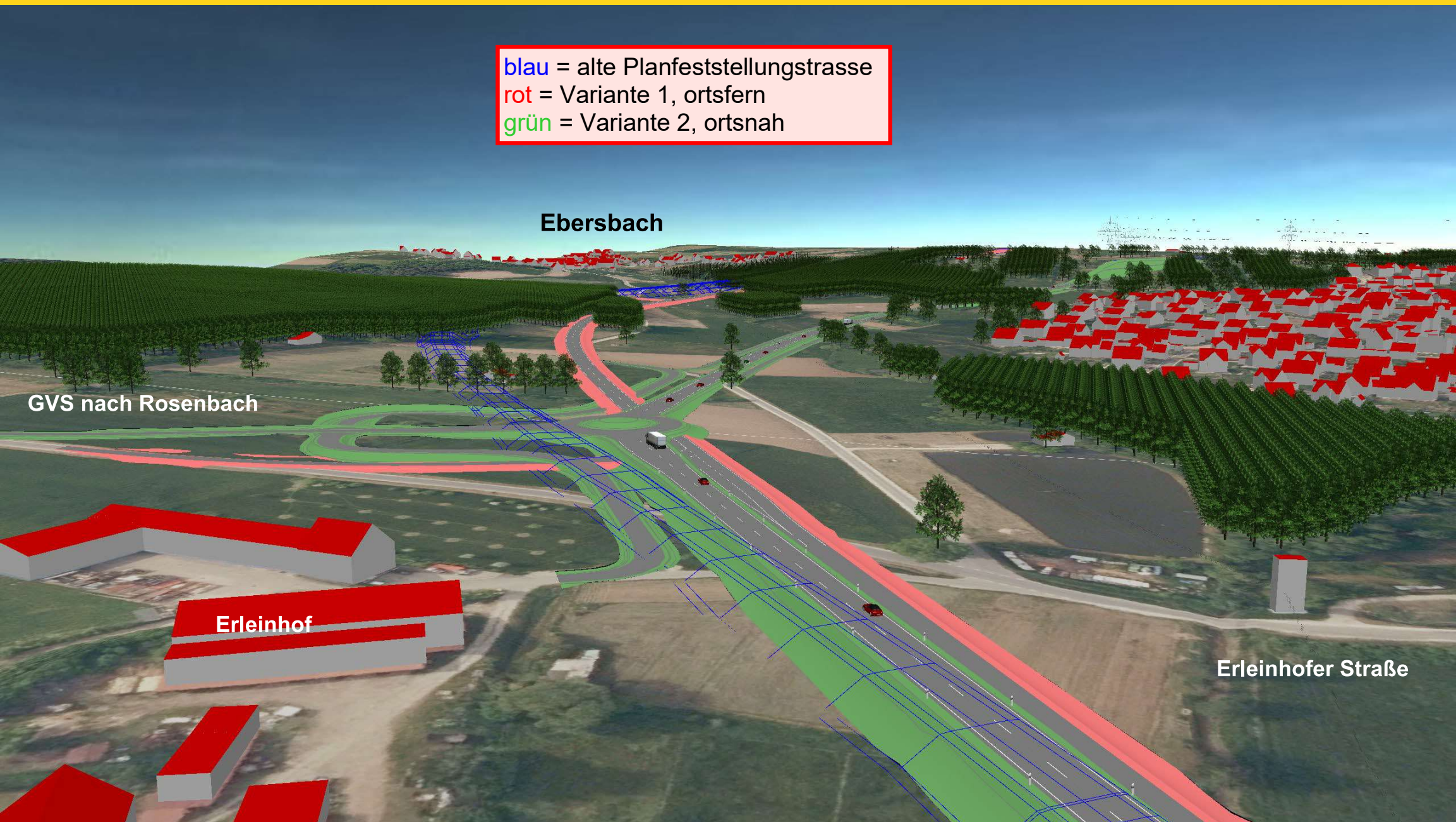
Neue Überlegungen zur Trassenfindung einer möglichen Westumgehung





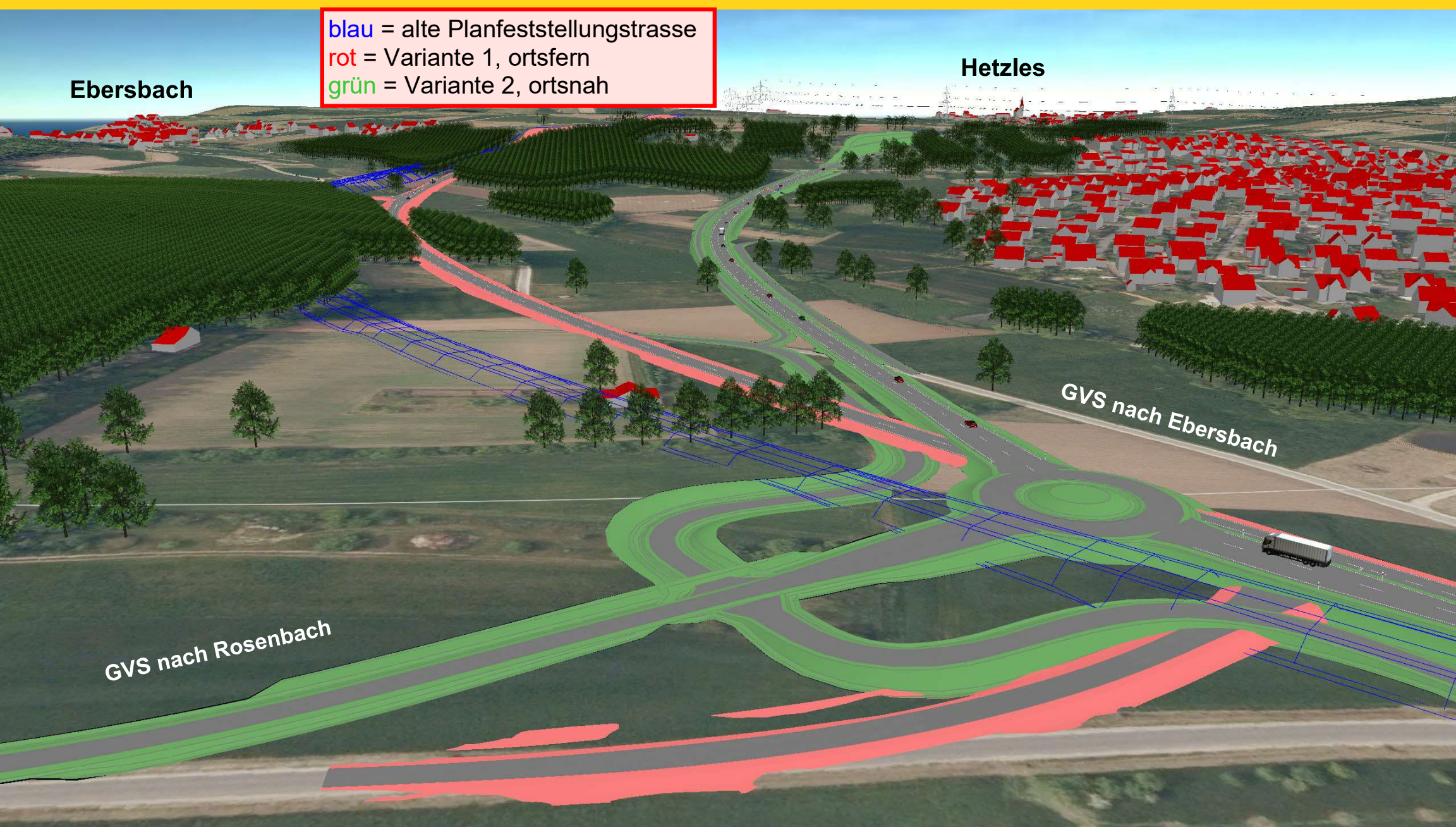
Neue Überlegungen zur Trassenfindung einer möglichen Westumgehung

blau = alte Planfeststellungsstrasse
rot = Variante 1, ortsfern
grün = Variante 2, ortsnah





Neue Überlegungen zur Trassenfindung einer möglichen Westumgehung



blau = alte Planfeststellungsstrasse
rot = Variante 1, ortsforn
grün = Variante 2, ortsnah

Ebersbach

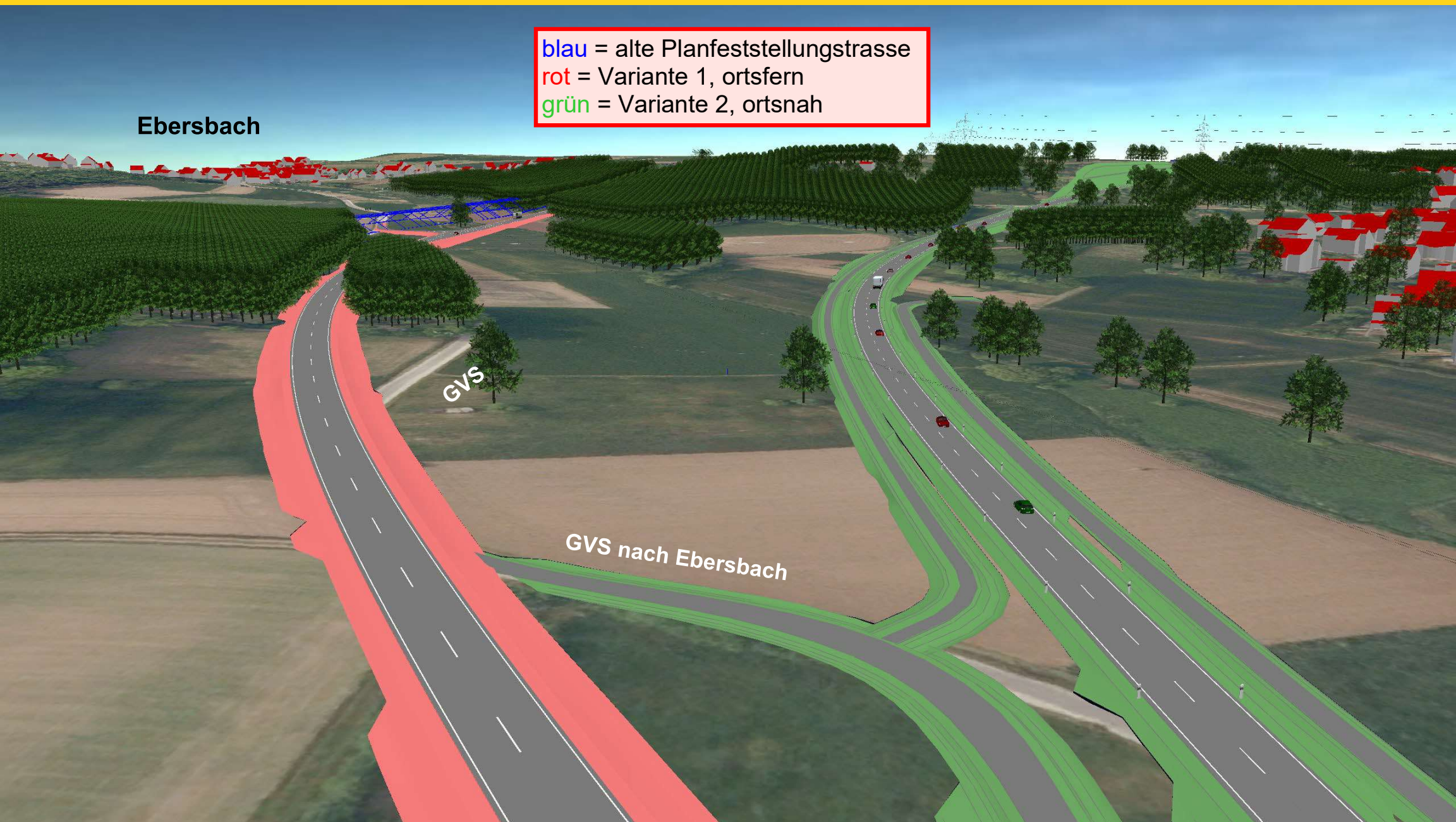
Hetzles

GVS nach Rosenbach

GVS nach Ebersbach



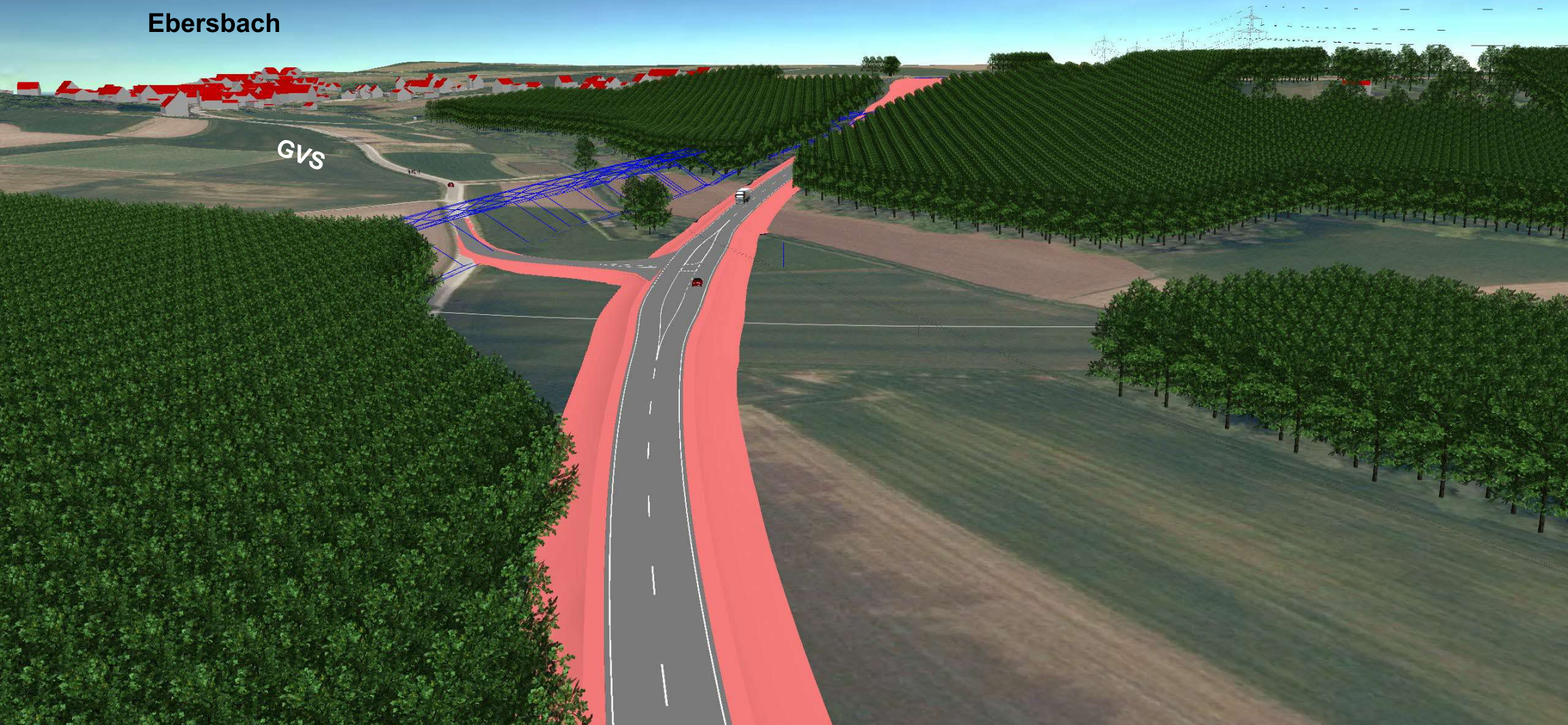
Neue Überlegungen zur Trassenfindung einer möglichen Westumgehung





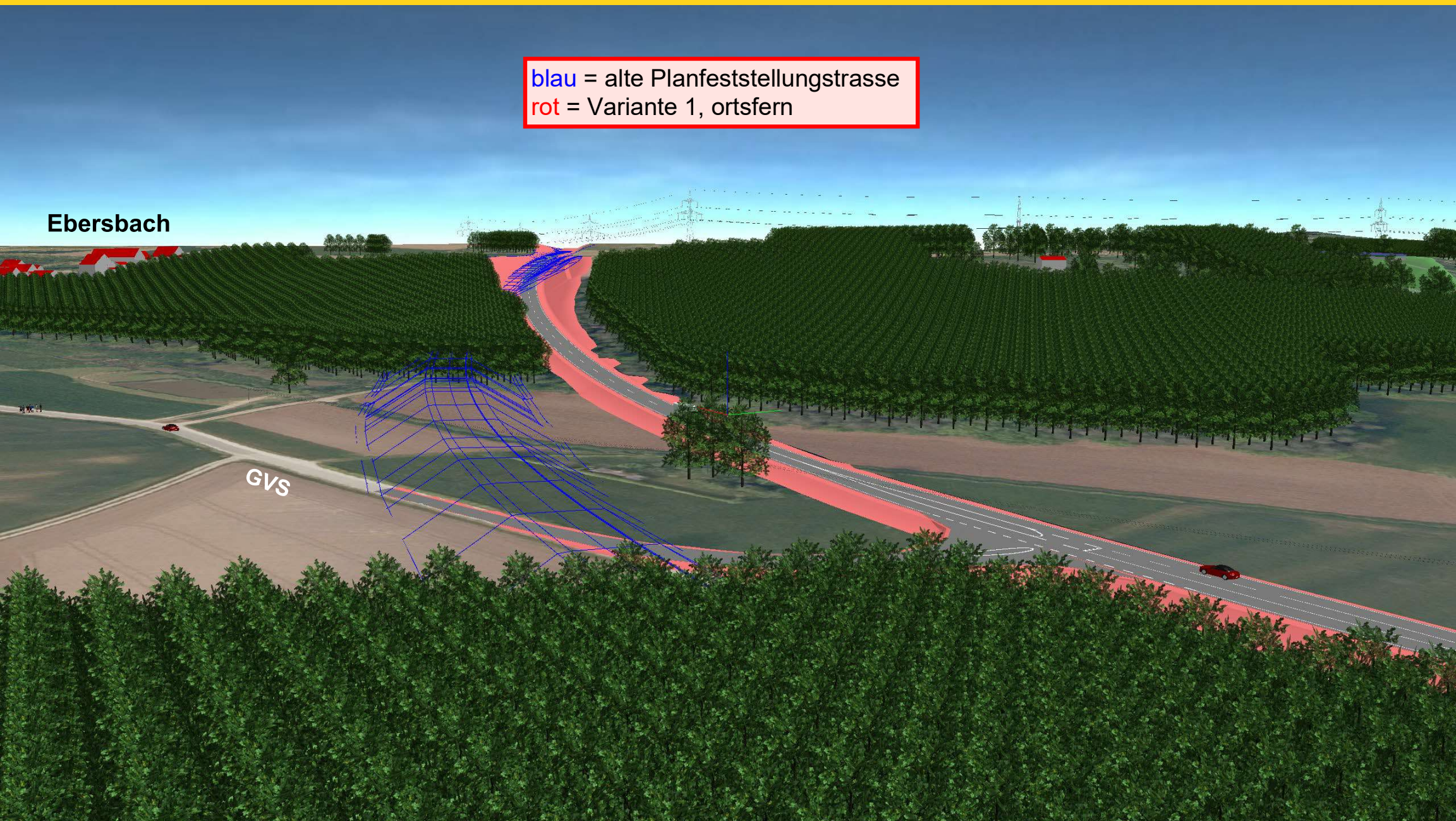
Neue Überlegungen zur Trassenfindung einer möglichen Westumgehung

blau = alte Planfeststellungstrasse
rot = Variante 1, ortsforn





Neue Überlegungen zur Trassenfindung einer möglichen Westumgehung



blau = alte Planfeststellungstrasse
rot = Variante 1, ortsfern



Neue Überlegungen zur Trassenfindung einer möglichen Westumgehung

blau = alte Planfeststellungstrasse
rot = Variante 1, ortsfern
grün = Variante 2, ortsnah

Neunkirchen am Brand

GVS nach Ebersbach



Neue Überlegungen zur Trassenfindung einer möglichen Westumgehung

blau = alte Planfeststellungsstrasse
rot = Variante 1, ortsforn

Neunkirchen am Brand

Ebersbach

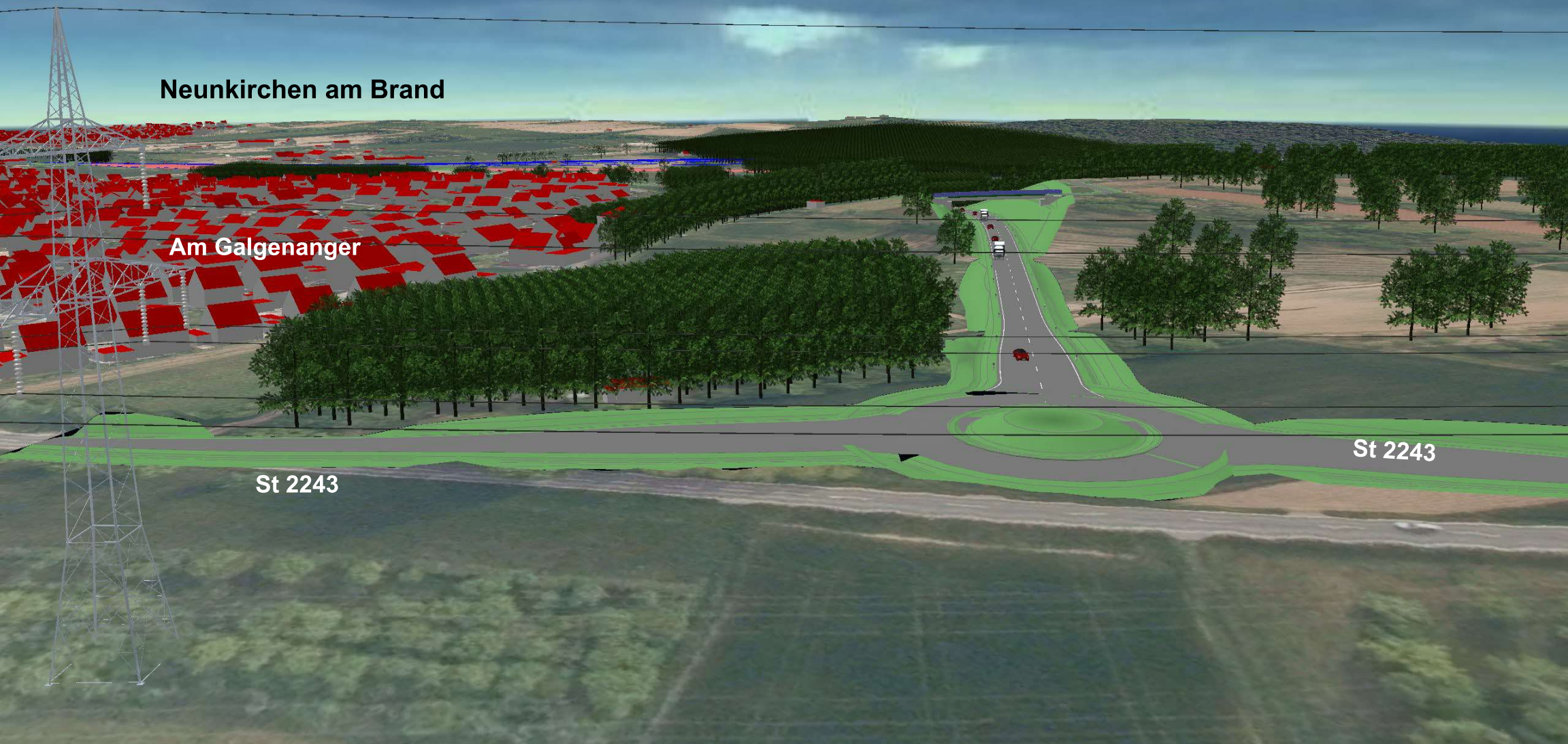
St 2243

St 2243



Neue Überlegungen zur Trassenfindung einer möglichen Westumgehung

blau = alte Planfeststellungstrasse
grün = Variante 2, ortsnah





Neue Überlegungen zur Trassenfindung einer möglichen Westumgehung

grün = Variante 2, ortsnah

Neunkirchen am Brand

Überführung Lohrweg



Neue Überlegungen zur Trassenfindung einer möglichen Westumgehung

grün = Variante 2, ortsnah

Neunkirchen am Brand

Überführung Lohrweg



Neue Überlegungen zur Trassenfindung einer möglichen Westumgehung

grün = Variante 2, ortsnah





Neue Überlegungen zur Trassenfindung einer möglichen Westumgehung

grün = Variante 2, ortsnah

Neunkirchen am Brand

Erleinhof



Neue Überlegungen zur Trassenfindung einer möglichen Westumgehung

grün = Variante 2, ortsnah

Neunkirchen am Brand

Erleinhof



Neue Überlegungen zur Trassenfindung einer möglichen Westumgehung

grün = Variante 2, ortsnah

