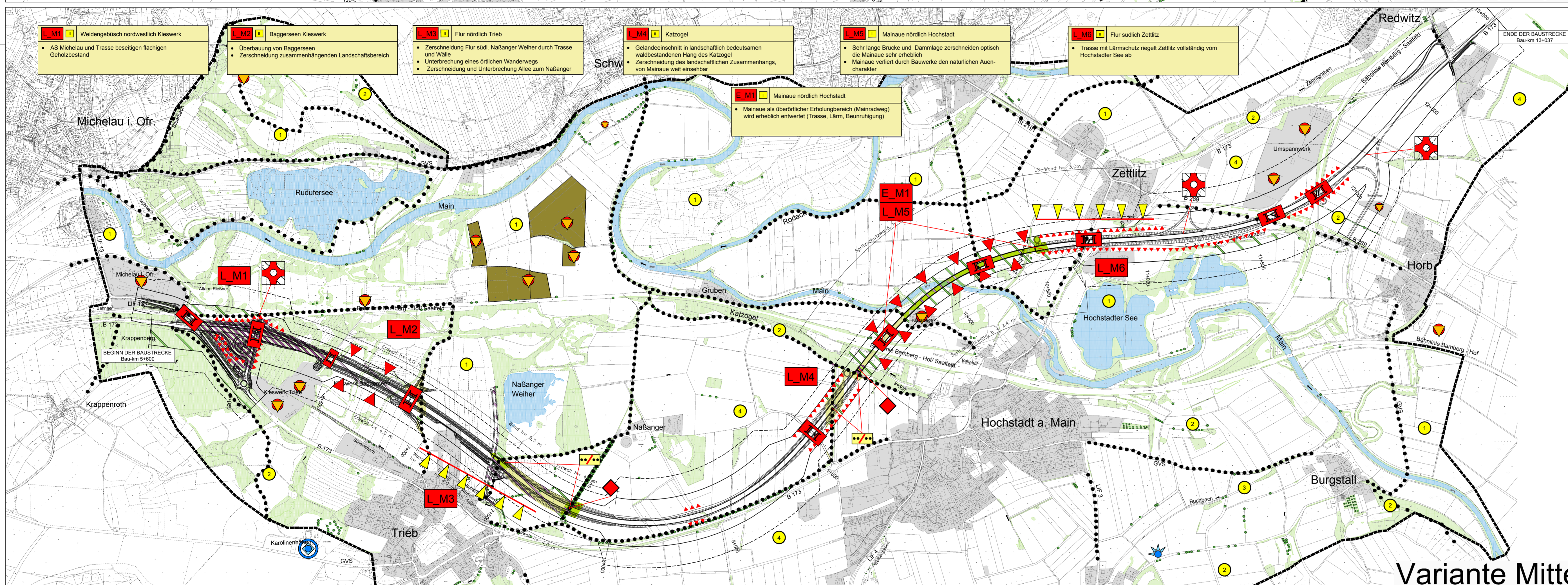
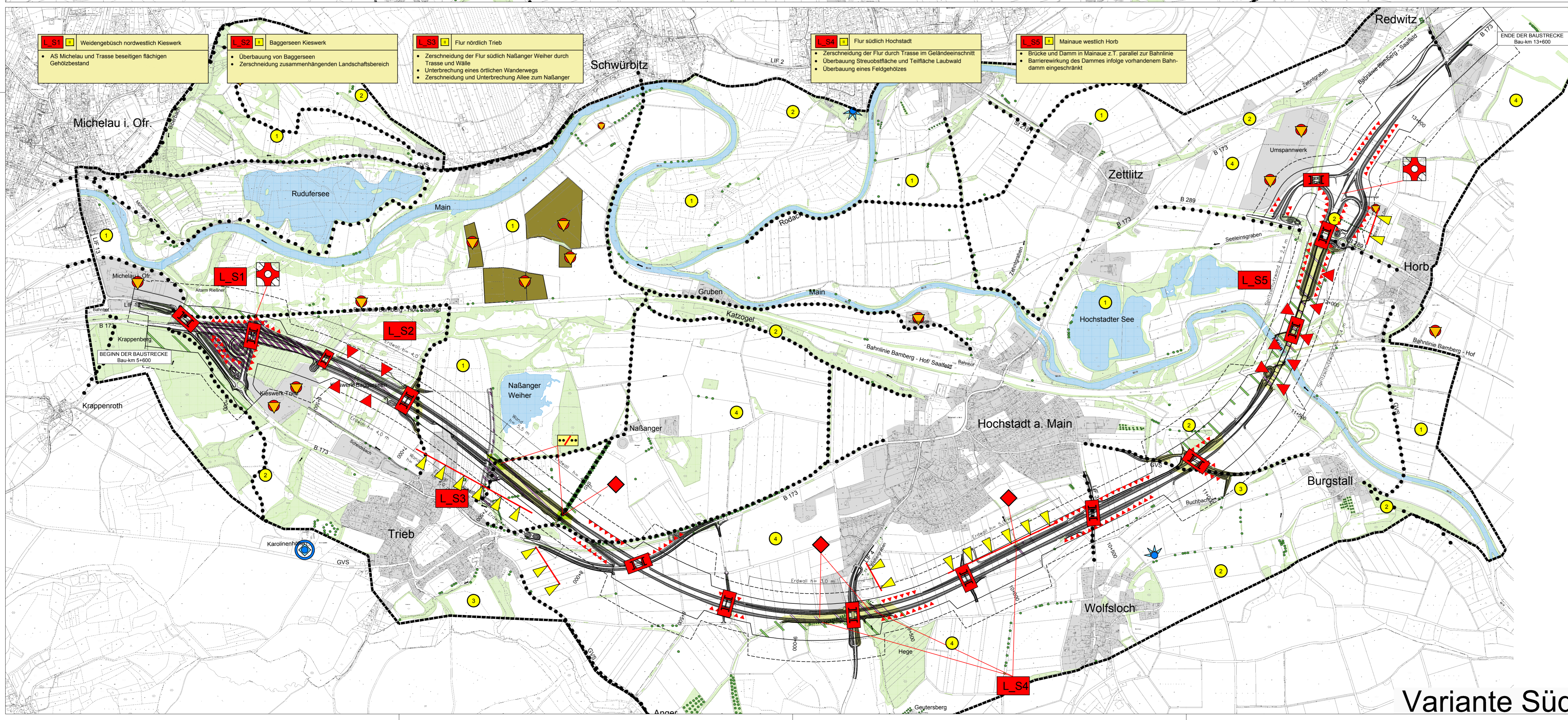


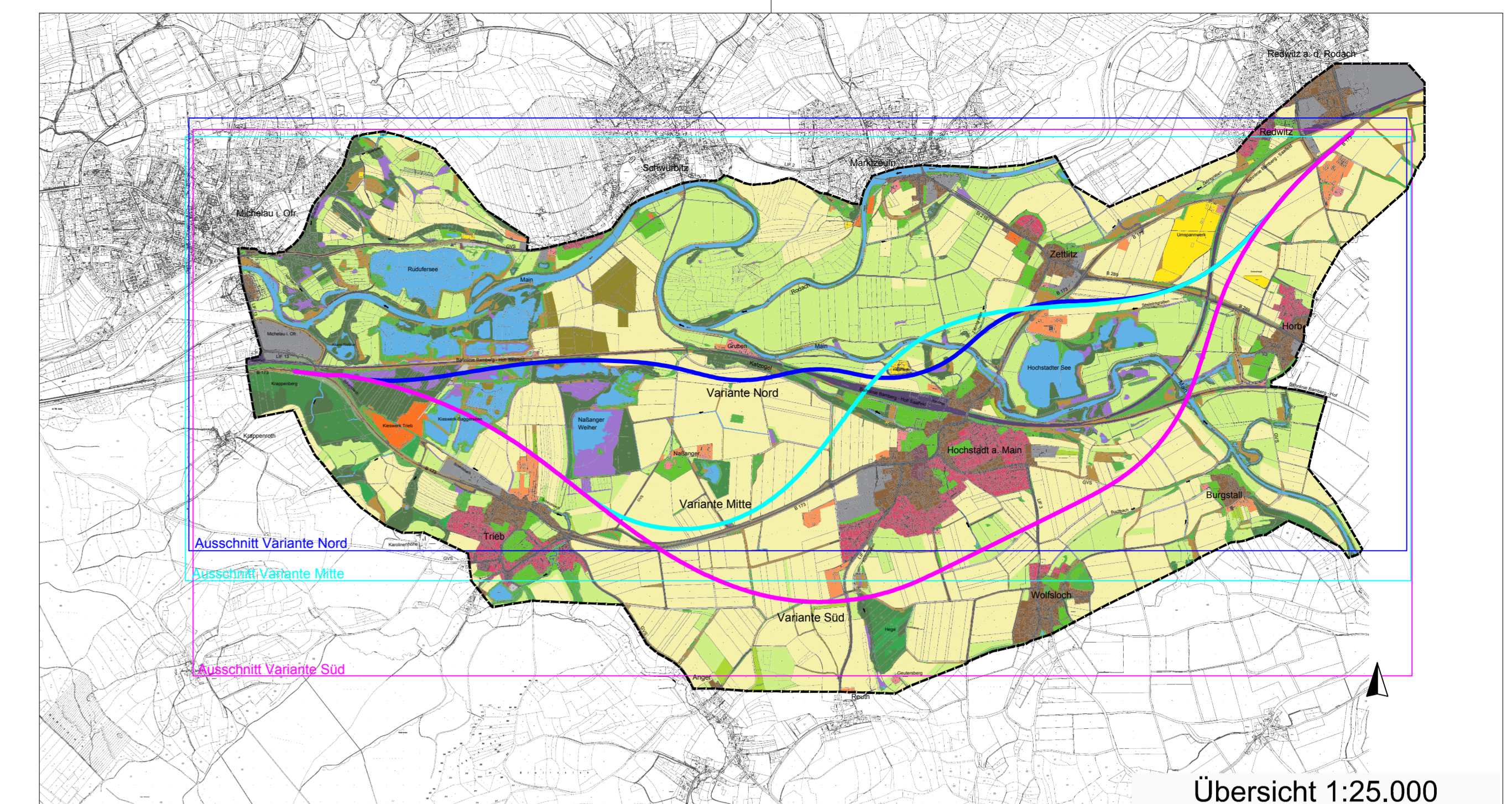
Variante Nord



Variante Mitte



Variante Süd



UVS B 173 BA III, Michelau - Zettlitz

KARTE 11: Auswirkungen auf Landschaftsbild und Erholung

**Auswirkungen auf Landschaftsbild**  
(Bericht Kap. 5.3.6)  
VERLUST sowie FUNKTIONSVLUST  
Bedeutung

- sehr hoch
  - hoch
  - mittel
- BEEINTRÄCHTIGUNG DES LANDSCHAFTSBILDES**  
(Funktions-) Verlust prägender Vegetations- und Strukturelemente
- Querung einer landschaftsbildprägenden Auenlandschaft
  - Störung weiträumiger Sichtbeziehungen
  - Brückenbauwerk
  - Dammbauwerk > 5 m
  - Einschnittslage > 5 m
  - Knotenpunkt, planfrei

**Erläuterungen zu Konflikten**  
Landschaftsbild (L) und Erholungsfunktion (E)

z.B. Nr. des Konfliktschwerpunkts  
Empfindlichkeit Landschaftsbild (L) bzw. Erholung (E)  
Bezeichnung

Wirkfaktor	Beschreibung	Empfindlichkeit	I	sehr hoch
			II	hoch
			III	mittel

N = Variante Nord, M = Variante Mitte, S = Variante Süd

- BESTANDSINFORMATIONEN**
- Landschaftsprägendes Fließ- bzw. Stillgewässer
  - Wald-/rand-, Feldgehölze, Hecken
  - Allee / Baumreihe
  - Einzelbaum
  - Landschaftsbeeinträchtigendes Element
- LANDSCHAFTSBILDEINHEITEN**
- Auen von Main und Rodach
  - Raumwirksame Hänge, Kuppen und Reliefkanten
  - Seitentäler des Maintals
  - Hochflächen, Verebnungsbereiche und geneigte Flächen

**Auswirkungen auf Erholungsfunktion**  
VERLUST DER NATÜRLICHEN ERHOLUNGSEIGNUNG (Bericht Kap. 5.3.6)  
Bedeutung

- sehr hoch (im UG nicht vorhanden)
  - hoch
  - mittel
- BEEINTRÄCHTIGUNG DER NATÜRLICHEN ERHOLUNGSEIGNUNG**  
Gefährdung / Risiko
- sehr hoch (im UG nicht vorhanden)
  - hoch
  - mittel
- Beeinträchtigungssensitivität Wirkzonen visuelle Störzeile, Lärm etc.  
(Beweis der Wirkzonen geringer bei Lage im Einschnitt bzw. Schutz durch Vau / Weid)
- hoch (100 - 200m ab Fahrbahnrand)
  - sehr hoch (50 - 100m ab Fahrbahnrand)
  - Fahrbahn B173 neu
- Unterbrechung Wanderweg bzw. Radweg

- BESTANDSINFORMATIONEN**
- Wanderweg / Radweg
  - Ausflugsziel
  - Aussichtspunkt

- Nachrichtlich**
- Siedlungsfläche (Wohnen/Gewerbe), Bauten der Landwirtschaft, Umspannwerk u.a.
  - Grenze des Untersuchungsgebiets

<b>WGFLandscap</b> Aufmkölk - Hintermaler - Volt - Ziesel Landschaftsarchitekten GmbH 90478 Nürnberg Vordere Cramergasse 11 Tel. 0911/84603-0 Fax 0911/84603-10 Technische Planung: Höhnert & Partner, Ing. AG, Bamberg	L11-22 Datum Zeichen bearbeitet 2011, 2012 HH / SG geprüft 03/2012 HH Nürnberg, den 26.03.2012
	Freistaat Bayern Staatliches Bauamt Bamberg Freistaat Bayern Frey-Landg. 21, 90471 Bamberg, Tel. 0911/50334, Fax 0911/5031100, 0448, poststelle@staatsbauamt.bayern.de
Planfeststellung B 173 Lichtenfels - Kronach LICHTENFELS-ZETTLITZ (zweibahnig) 3. Bauabschnitt Michelau-Zettlitz Bau-km 5+600 bis Bau-km 13+600	Umweltverträglichkeitsstudie Auswirkungen auf Landschaftsbild und Erholung Maßstab 1:10.000
Aufg. Nr. 1 Bamberg, den 30.03.2012 Staatliches Bauamt 	Blatt 1 von 2