

### St 2243 - Verlegung westlich Neunkirchen a. Br.

#### Bestand

- Biotoptypen und Nutzungsarten nach der Biotopwertliste Bayern (LFU 03/2014)
- F - Fließgewässer**
    - F11 Sehr stark bis vollständig veränderte Fließgewässer
    - F12 Stark veränderte Fließgewässer
    - F13 Deutlich veränderte Fließgewässer
    - F14 Mäßig veränderte Fließgewässer
  - S - Stillgewässer**
    - S131 Eutrope Stillgewässer, bedingt naturnah bis naturnah
    - S133 Eutrope Stillgewässer, naturnah oder naturnah
  - A - Äcker/Felder**
    - A11 Intensiv bewirtschaftete Äcker ohne oder mit stark verarmter Segetalvegetation
    - A12 Bewirtschaftete Äcker mit standorttypischer Segetalvegetation
  - G - Grünland**
    - G11 Intensivgrünland (genutzt)
    - G211 Mäßig extensiv genutztes, artenarmes Grünland
    - G212 Mäßig extensiv genutztes, artenreiches Grünland
    - G213 Artenarmes Extensivgrünland
    - G221 Mäßig artenreiche seggen- oder binsenreiche Feucht- und Nasswiesen
  - R - Röhrichte und Großseggenriede**
    - R111 Schilf-Landröhrichte
    - R113 Sonstige Landröhrichte
    - R123 Sonstige Wasserrohrichte
  - K - Kufersäume, Säume, Ruderal- und Staudenfluren (Gras- und Krautfluren)**
    - K11 Artenarme Säume und Staudenfluren
    - K122 Mäßig artenreiche Säume und Staudenfluren frischer bis mäßig trockener Standorte
    - K123 Mäßig artenreiche Säume und Staudenfluren feuchter bis nasser Standorte
  - B - Feldgehölze, Hecken, Gebüsche, Gehölzkulturen**
    - B112 Mesophilie Gebüsche / Hecken
    - B114 Auengebüsche
    - B142 Schnitthecken mit überwiegend fremdländischen Arten
    - B311 Baumreihen / Baumgruppen mit überwiegend einheimischen, standortgerechten Arten, junge Ausprägung
    - B312 Baumreihen / Baumgruppen mit überwiegend einheimischen, standortgerechten Arten, mittlere Ausprägung
    - B313 Baumreihen / Baumgruppen mit überwiegend einheimischen, standortgerechten Arten, alte Ausprägung
    - B321 Baumreihen / Baumgruppen mit überwiegend gebietsfremden Arten, junge Ausprägung
    - B322 Baumreihen / Baumgruppen mit überwiegend gebietsfremden Arten, mittlere Ausprägung
    - B323 Baumreihen / Baumgruppen mit überwiegend gebietsfremden Arten, alte Ausprägung
    - B431 Streuobstbestände im Komplex mit intensiv bis extensiv genutztem Grünland, junge Ausprägung
    - B432 Streuobstbestände im Komplex mit intensiv bis extensiv genutztem Grünland, mittlere bis alte Ausprägung
    - B52 Baumschulen, Obstplantagen und -kulturen
  - E - Einzelbäume - einheimisch/standortgerecht**
    - E111 junge Ausprägung
    - E112 mittlere Ausprägung
    - E113 alte Ausprägung
  - E - Einzelbäume - gebietsfremd**
    - E212 - mittlere Ausprägung
    - E213 - alte Ausprägung
  - W - Waldmäntel, Vorwälder, spezielle Waldnutzungsformen**
    - W12 Waldmäntel frischer bis mäßig trockener Standorte
    - W21 Vorwälder auf natürlich entwickelten Böden
  - L - Laub(misch)wälder**
    - L511 Quellfluren, Bach- und Flussauenwälder, junge Ausprägung
    - L512 Quellfluren, Bach- und Flussauenwälder, mittlere Ausprägung
    - L541 Sonstige gewässerbegleitende Wälder, junge Ausprägung
    - L542 Sonstige gewässerbegleitende Wälder, mittlere Ausprägung
    - L61 Sonstige standortgerechte Laub(misch)wälder, junge Ausprägung
    - L62 Sonstige standortgerechte Laub(misch)wälder, mittlere Ausprägung
    - L63 Sonstige standortgerechte Laub(misch)wälder, alte Ausprägung
  - N - Nadel(misch)wälder**
    - N712 Strukturarme Alters- und Nadelmischforste, mittlere Ausprägung
    - N722 Strukturarme Nadelmischforste, mittlere Ausprägung
  - P - Freiflächen des Siedlungsbereichs**
    - P21 Privatgärten und Kleingartenanlagen, strukturreich
    - P22 Privatgärten und Kleingartenanlagen, strukturreich
  - X - Siedlungsbereich, Industrie-, Gewerbe- und Sondergebiete**
    - X11 Dorf-, Kleinsiedlungs- und Wohngebiete
    - X12 Misch- und Kerngebiete
    - X132 Einzelgebäude im Außenbereich
    - X2 Industrie- und Gewerbegebiete
    - X3 Sondergebiete
  - V - Verkehrsfläche**
    - V11 Verkehrsflächen des Straßen- und Flugverkehrs, versiegelt oder befestigt
    - V12 Verkehrsflächen des Straßen- und Flugverkehrs, unbefestigt
    - V31 Rad-/Fußwege und Wirtschaftswege, versiegelt
    - V32 Rad-/Fußwege und Wirtschaftswege, unbefestigt
    - V331 Rad-/Fußwege und Wirtschaftswege, unbefestigt und nicht bewachsen
    - V332 Rad-/Fußwege und Wirtschaftswege, unbefestigt und bewachsen

Typ nach Biotopkartierung oder FFH-Lebensraumtyp (LFU 05/2012, 03/2010)

- FFH00K Natürliche und naturnahe Fließgewässer / Kein LRT
- GG00K Artenreiches Extensivgrünland / Kein LRT
- GG00K Feuchte und nasse Hochstaudenfluren, planar bis montan / Kein LRT
- GG00K Seggen- oder binsenreiche Nasswiesen, Sümpfe
- GG00K Landröhrichte
- UN00K Magerer Flachland-Mähwiese
- VH00K Großröhrichte / Kein LRT
- WA00K Auenwälder mit *Alnus glutinosa* und *Fraxinus excelsior*
- WO00K Feuchtgebüsche
- WA00K Hecken, naturnah
- WA00K Gewässer-Begleitgehölze, linear
- WO00K Streuobstbestände (ohne geschütztem Unterwuchs)
- WO00K Mesophile Gebüsche, naturnah

#### Vermeidungsmaßnahmen

- Amphibienleiteinrichtung
- Schutzzaun
- Kontrolle des Habichtshorsts und Bauzeitbeschränkung im Umkreis von 200 m um den Horst während der Brutzeit
- Leitstrukturen für Fledermäuse

#### Ausgleichs- und Ersatzmaßnahmen

- Baumpflanzung
- Sicherung und Extensivierung einer Streuobstwiese
- Heckenpflanzung
- Entwicklung einer Extensivwiese
- Erweiterter Saatstreifenabstand, Blühstreifen oder Anlage von Felderchenfenstern
- Laubmischwald
- Entseelung
- Grenze der Ausgleichs-, Ersatz- und Wiederersatzmaßnahmen

#### Gestaltungsmaßnahmen

- Begrünung der Böschungsfußflächen mit standortheimischen Gehölzen
- Ansaat von Extensivgrünland
- Aufbringung von Waldböden

#### Maßnahmenkennung

- Index
- Maßnahmenart
- Maßnahmennummer

#### Erläuterung Index

- CEF Antenschutzrechtliche Maßnahme zur Erhaltung der ökologischen Funktion der Forstpflanzungs- und Ruhestätten (continuous ecological functionality)
- 1.1V Vermeidung bauzeitlicher Störungen
  - 1.1V Zeitliche Beschränkung von Rodungsarbeiten und Baufeldfreiarung
  - 1.2V Verzicht auf nächtliche Bauaktivitäten
  - 1.3V Schutzzaun im Bereich der Biberburg
  - 1.4V Bauzeitbeschränkung (Bau außerhalb Jungenaufzuchtzeit des Bibers)
  - 1.5V Kontrolle des Habichtshorsts und Bauzeitbeschränkung im Umkreis von 200 m um den Horst während der Brutzeit
  - 1.6V Suche nach Erdbauten des Bibers vor Baubeginn, ggf. Durchführung ökologische Baubegleitung
  - 1.7V Bauzeitbeschränkung im Bereich des Fischteichs östlich Erleinhofen
  - 1.8V Biotopschutzzaun
  - 1.9V Verzicht auf Lagerung von Baumaterialien und Parken schwerer Baufahrzeuge im Bereich der Wasserschutzgebiete
  - 1.10V Lagerung von Baumaterialien und Parken schwerer Baufahrzeuge nur außerhalb der Wälder
  - 2.V Amphibienleiteinrichtung mit Kleintierdurchlässen
  - 3.V Pflanzung von Leitstrukturen für Fledermäuse
  - 4.V Anbringung von Fledermauskästen und Vogelkästen
  - 1.1.G Pflanzung standortheimischer Gehölze (Obstbäume)
  - 1.2.G Saatgutmischung Extensivwiese mit hohem Anteil an Blühpflanzen und Kräutern
  - 1.3.G Aufbringung des Waldböden auf den Böschungen
  - 1.4.Az Erhöhung der Strukturvielfalt im Offenland
  - 1.5.Az Entwicklung einer Extensiv- Streuobstwiese mit begleitender Heckenstruktur
  - 1.6.Az Sicherung und Extensivierung einer Streuobstwiese
  - 1.7.Az Neupflanzung einer Hecke
  - 1.8.Az Extensivierung landwirtschaftlicher Flächen
  - 1.9.Az Entwicklung von Extensivwiesen mit offenen Bodenstellen
  - 2.Az Erweiterter Saatstreifenabstand, Blühstreifen oder Anlage von Felderchenfenstern
  - 3.Az Sicherung und Entwicklung von strukturreichem Wald
  - 3.1.Ez Entwicklung von naturnahem Laubmischwald durch Aufforstung
  - 3.2.Ez Entwicklung von naturnahem Laubmischwald durch Waldumbau
  - 3.3.Ez Sicherung von naturnahem alten Laub- und Laubmischwaldbeständen
  - 3.4.Ez Verbringung von gerodeten Eichen in Umbaufflächen

#### Schutzgebiete

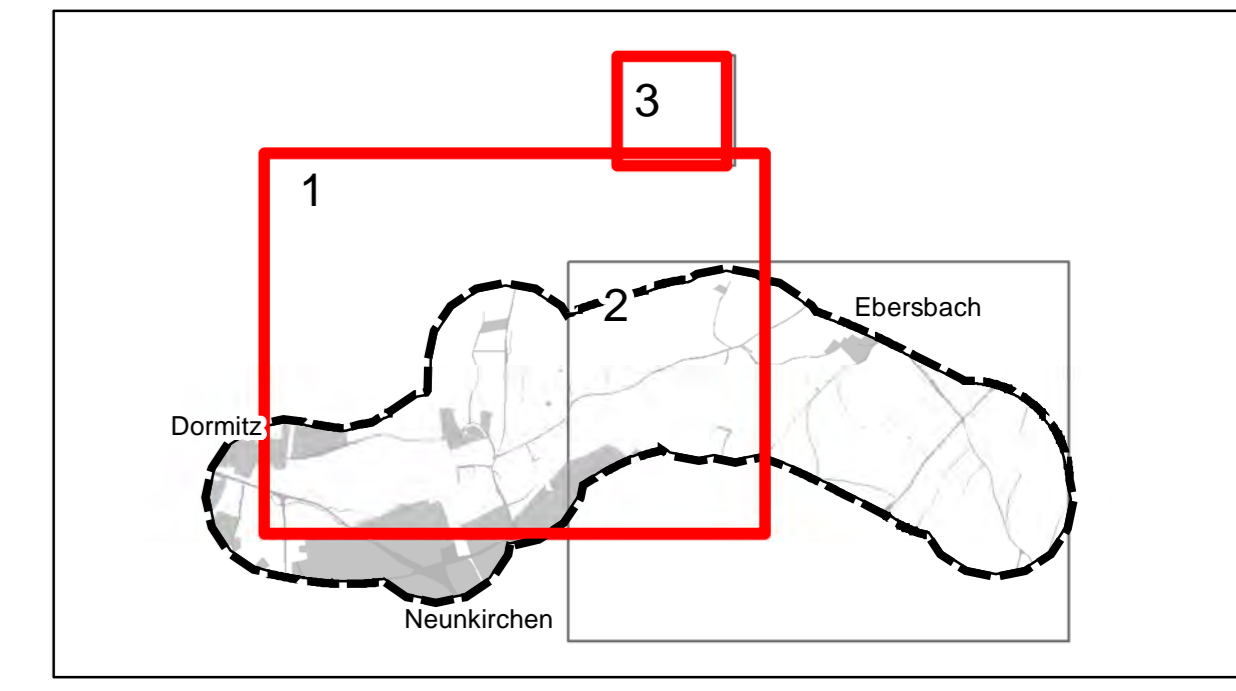
- Wasserschutzgebiete (Zone I, II, III)
- Naturpark "Fränkische Schweiz - Veldensteinerforst"
- nach § 30 BNatSchG/Art. 23 BayNatSchG gesetzlich geschütztes Biotop
- Baudenkmal
- Archiv der Natur- und Kulturgeschichte (Denkmal)
- Archiv der Natur- und Kulturgeschichte (Verdachtsfläche)

#### Sonstiges

- Trassenplanung
- Kartiergebiet Biotope
- engeres Untersuchungsgebiet
- Flurgrenzen
- Habichtshorst

#### Bezugsräume

- Ebersbachau und Zflüsse
- Landwirtschaftliche Flur um Neunkirchen am Brand
- Siedlungsfläche
- Wälder am Ebersbachtal
- Streuobstwiesen südlich Ebersbach
- Streuobstwiesen nördlich Neunkirchen
- Aue des Bambsachs
- Grenze der Bezugsräume



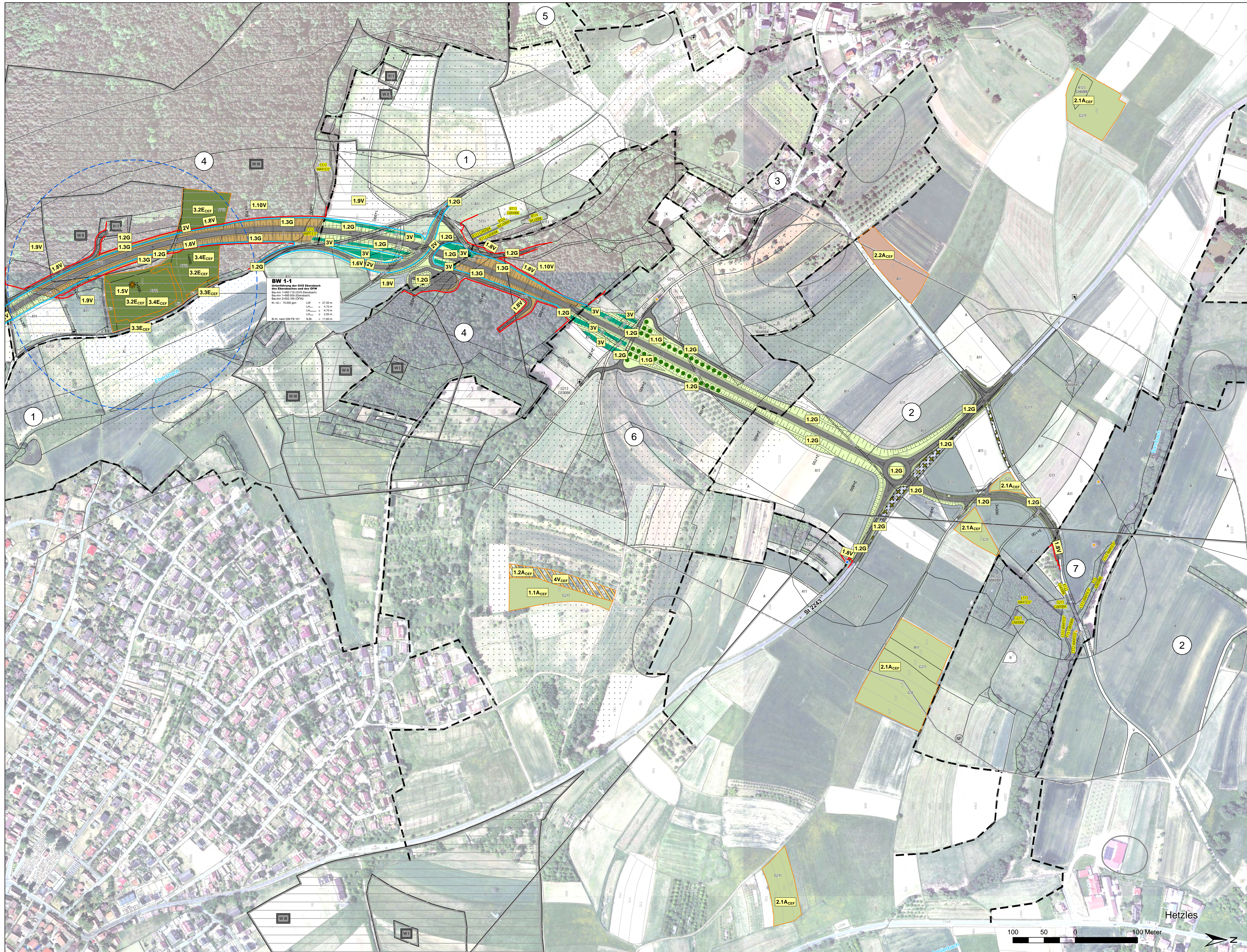
ANUVA GBR Städt. und Umweltschutz Allerbergstr. 185 90461 Nürnberg Tel.: 09114620276 eMail: info@anuva.de Internet: www.anuva.de	bearbeitet	Okt. 2016	Wiese
	gezeichnet	Okt. 2016	Wagner
Staatliches Bauamt Bamberg Franz-Ludwig-Straße 21 96047 Bamberg Tel.: 09159330-0, Fax 9159330-1900, E-Mail: poststelle@staba.bayern.de	bearbeitet	Okt. 2016	Wiese
	gezeichnet	Okt. 2016	Wagner
bearbeitet		Okt. 2016	Wiese
gezeichnet		Okt. 2016	Wagner
geprüft		Okt. 2016	Wiese
PSP-Nr.: B415.ALSAQ0020.00		Phase: EO Planfeststellung	

Nr.	Art der Änderung	Datum	Zeichen

### FESTSTELLUNGSENTWURF

Straßenbauverwaltung Freistaat Bayern		Unterlage / Blatt-Nr.: 9.2 / 1
Staatliches Bauamt Bamberg		Maßstab 1 : 2.500
St 2243, Abschnitt 280, Station 3.785 bis 7.382		
St 2243 Effeltrich - Neunkirchen am Brand Verlegung westlich Neunkirchen am Brand Bau-km 0+020 bis 3+065		
aufgestellt: Bamberg, den 28.10.2016 Staatliches Bauamt	Zeuschel, Baudirektor	





### St 2243 - Verlegung westlich Neunkirchen a. Br.

#### Bestand

Biotoptypen und Nutzungsarten nach der Biotopwertliste Bayern (LFU 03/2014)

- F - Fließgewässer**
  - F11 Sehr stark bis vollständig veränderte Fließgewässer
  - F12 Stark veränderte Fließgewässer
  - F13 Deutlich veränderte Fließgewässer
  - F14 Mäßig veränderte Fließgewässer
- S - Stillgewässer**
  - S131 Eutrope Stillgewässer, bedingt naturnah bis naturnah
  - S133 Eutrope Stillgewässer, naturnah oder naturnah
- A - Ackerfelder**
  - A11 Intensiv bewirtschaftete Acker ohne oder mit stark verarmter Segetalvegetation
  - A12 Bewirtschaftete Acker mit standorttypischer Segetalvegetation
- G - Grünland**
  - G11 Intensivgrünland (genutzt)
  - G21 Mäßig extensiv genutztes, artenarmes Grünland
  - G22 Mäßig extensiv genutztes, artenreiches Grünland
  - G23 Artenarmes Extensivgrünland
  - G24 Mäßig artenreiche seggen- oder binsenreiche Feucht- und Nasswiesen
- R - Röhrichte und Großseggenriede**
  - R111 Schiff-Landröhrichte
  - R113 Sonstige Landröhrichte
  - R123 Sonstige Wasserrohrichte
- K - Ufersäume, Säume, Ruderal- und Staudenfluren (Gras- und Krautfluren)**
  - K11 Artenarme Säume und Staudenfluren
  - K12 Mäßig artenreiche Säume und Staudenfluren frischer bis mäßig trockener Standorte
  - K123 Mäßig artenreiche Säume und Staudenfluren Feuchter bis nasser Standorte
- B - Feldgehölze, Hecken, Gebüsche, Gehölzstrukturen**
  - B112 Mesophilie Gebüsche / Hecken
  - B114 Auengebüsche
  - B142 Schnitthecken mit überwiegend fremdländischen Arten
  - B311 Baumreihen / Baumgruppen mit überwiegend einheimischen, standortgerechten Arten, junge Ausprägung
  - B312 Baumreihen / Baumgruppen mit überwiegend einheimischen, standortgerechten Arten, mittlere Ausprägung
  - B313 Baumreihen / Baumgruppen mit überwiegend einheimischen, standortgerechten Arten, alte Ausprägung
  - B321 Baumreihen / Baumgruppen mit überwiegend gebietsfremden Arten, junge Ausprägung
  - B322 Baumreihen / Baumgruppen mit überwiegend gebietsfremden Arten, mittlere Ausprägung
  - B323 Baumreihen / Baumgruppen mit überwiegend gebietsfremden Arten, alte Ausprägung
  - B431 Streuobstbestände im Komplex mit intensiv bis extensiv genutztem Grünland, junge Ausprägung
  - B432 Streuobstbestände im Komplex mit intensiv bis extensiv genutztem Grünland, mittlere bis alte Ausprägung
  - B52 Baumschulen, Obstplantagen und -kulturen
- Einzelsäume - einheimisch/standortgerecht**
  - E111 - junge Ausprägung
  - E112 - mittlere Ausprägung
  - E113 - alte Ausprägung
- Einzelsäume - gebietsfremd**
  - E211 - mittlere Ausprägung
  - E212 - alte Ausprägung
- W - Waldmäntel, Vorwälder, spezielle Waldnutzungsformen**
  - W12 Waldmäntel frischer bis mäßig trockener Standorte
  - W21 Vorwälder auf natürlich entwickelten Böden
- L - Laubmischwälder**
  - L511 Quellrinnen, Bach- und Flussauenwälder, junge Ausprägung
  - L512 Quellrinnen, Bach- und Flussauenwälder, mittlere Ausprägung
  - L541 Sonstige gewässerbegleitende Wälder, junge Ausprägung
  - L542 Sonstige gewässerbegleitende Wälder, mittlere Ausprägung
  - L61 Sonstige standortgerechte Laubmischwälder, junge Ausprägung
  - L62 Sonstige standortgerechte Laubmischwälder, mittlere Ausprägung
  - L63 Sonstige standortgerechte Laubmischwälder, alte Ausprägung
- N - Nadelmischwälder**
  - N712 Strukturarme Altholzbestände-Nadelholzforste, mittlere Ausprägung
  - N722 Strukturarme Nadelholzforste, mittlere Ausprägung
- P - Freiflächen des Siedlungsbereichs**
  - P21 Privatgärten und Kleingartenanlagen, strukturreich
  - P22 Privatgärten und Kleingartenanlagen, strukturreich
- X - Siedlungsbereich, Industrie-, Gewerbe- und Sondergebiete**
  - X11 Dorf-, Kleinsiedlungs- und Wohngebiete
  - X12 Misch- und Kerngebiete
  - X132 Einzelgebäude im Außenbereich
  - X2 Industrie- und Gewerbegebiete
  - X3 Sondergebiete
- V - Verkehrsfläche**
  - V11 Verkehrsflächen des Straßen- und Flugverkehrs, versiegelt oder befestigt
  - V12 Verkehrsflächen des Straßen- und Flugverkehrs, unbefestigt
  - V31 Rad-/Fußwege und Wirtschaftswege, versiegelt
  - V32 Rad-/Fußwege und Wirtschaftswege, unbefestigt
  - V331 Rad-/Fußwege und Wirtschaftswege, unbefestigt und nicht bewachsen
  - V332 Rad-/Fußwege und Wirtschaftswege, unbefestigt und bewachsen

Typ nach Biotopkartierung oder FFH-Lebensraumbiotop (LFU 05/2012, 03/2010)

#### Vermeidungsmaßnahmen

- Amphibienleiteinrichtung
- Schutzzaun
- Kontrolle des Habichtshorsts und Bauzeitbeschränkung im Umkreis von 200 m um den Horst während der Brutzeit
- Leitstrukturen für Fledermäuse

#### Ausgleichs- und Ersatzmaßnahmen

- Baumpflanzung
- Sicherung und Extensivierung einer Streuobstwiese
- Heckenpflanzung
- Entwicklung einer Extensivwiese
- Erweiterter Saatruheabstand, Blühstreifen oder Anlage von Felderchenfenstern
- Laubmischwald
- Entseelung
- Grenze der Ausgleichs-, Ersatz- und Wiederersatzmaßnahmen

#### Gestaltungsmaßnahmen

- Begrünung der Böschungsfächen mit standortheimischen Gehölzen
- Ansatz von Extensivgrünland
- Aufbringung von Waldböden

#### Maßnahmenkennung

- Index
- Maßnahmenart
- Maßnahmennummer

#### Erläuterung Index

- |              |  |
|--------------|--|
| <b>CEP</b>   | Antenschutzrechtliche Maßnahme zur Erhaltung der ökologischen Funktion der Fortpflanzungs- und Ruhestätten (continuous ecological functionality) |
| <b>1.1V</b>  | Vermeidung bauzeitlicher Störungen   |
| <b>1.1V</b>  | Zeitliche Beschränkung von Rodungsarbeiten und Baufeldfreiarung  |
| <b>1.2V</b>  | Verzicht auf nächtliche Bauaktivitäten   |
| <b>1.3V</b>  | Schutzzaun im Bereich der Biberburg  |
| <b>1.4V</b>  | Bauzeitbeschränkung (Bau außerhalb Jungenaufzuchtzeit des Bibers)  |
| <b>1.5V</b>  | Kontrolle des Habichtshorsts und Bauzeitbeschränkung im Umkreis von 200 m um den Horst während der Brutzeit                                      |
| <b>1.6V</b>  | Suche nach Erdbauten des Bibers vor Baubeginn, ggf. Durchführung ökologische Baubegleitung   |
| <b>1.7V</b>  | Bauzeitbeschränkung im Bereich des Fischteichs östlich Erlenhofen  |
| <b>1.8V</b>  | Biologischer Schutzzaun  |
| <b>1.9V</b>  | Verzicht auf Lagerung von Baumaterialien und Parken schwerer Baufahrzeuge im Bereich der Wasserschutzgebiete                                     |
| <b>2.1V</b>  | Lagerung von Baumaterialien und Parken schwerer Baufahrzeuge nur außerhalb der Wälder  |
| <b>2.2V</b>  | Amphibienleiteinrichtung mit Kleintierdurchlässen  |
| <b>2.3V</b>  | Pflanzung von Leitstrukturen für Fledermäuse   |
| <b>2.4V</b>  | Anbringung von Fledermauskästen und Vogelkästen  |
| <b>2.5V</b>  | Pflanzung standortheimischer Gehölze (Obstbäume)   |
| <b>2.6V</b>  | Saatgutmischung Extensivwiese mit hohem Anteil an Blühpflanzen und Kräutern  |
| <b>2.7V</b>  | Aufbringung des Waldböden auf den Böschungen   |
| <b>2.8V</b>  | Erhöhung der Strukturvielfalt im Offenland   |
| <b>2.9V</b>  | Entwicklung einer Extensiv Streuobstwiese mit begleitender Heckenstruktur  |
| <b>3.1V</b>  | Sicherung und Extensivierung einer Streuobstwiese  |
| <b>3.2V</b>  | Neupflanzung einer Hecke   |
| <b>3.3V</b>  | Extensivierung landwirtschaftlicher Flächen  |
| <b>3.4V</b>  | Entwicklung von Extensivwiesen mit offenen Bodenstellen  |
| <b>3.5V</b>  | Erweiterter Saatruheabstand, Blühstreifen oder Anlage von Felderchenfenstern   |
| <b>3.6V</b>  | Sicherung und Entwicklung von strukturreichem Wald   |
| <b>3.7V</b>  | Entwicklung von naturnahem Laubmischwald durch Aufforstung   |
| <b>3.8V</b>  | Entwicklung von naturnahem Laubmischwald durch Waldumbau   |
| <b>3.9V</b>  | Sicherung von naturnahem alten Laub- und Laubmischwaldbeständen  |
| <b>3.10V</b> | Verbringung von gerodeten Eichen in Umbaufflächen  |

#### Schutzgebiete

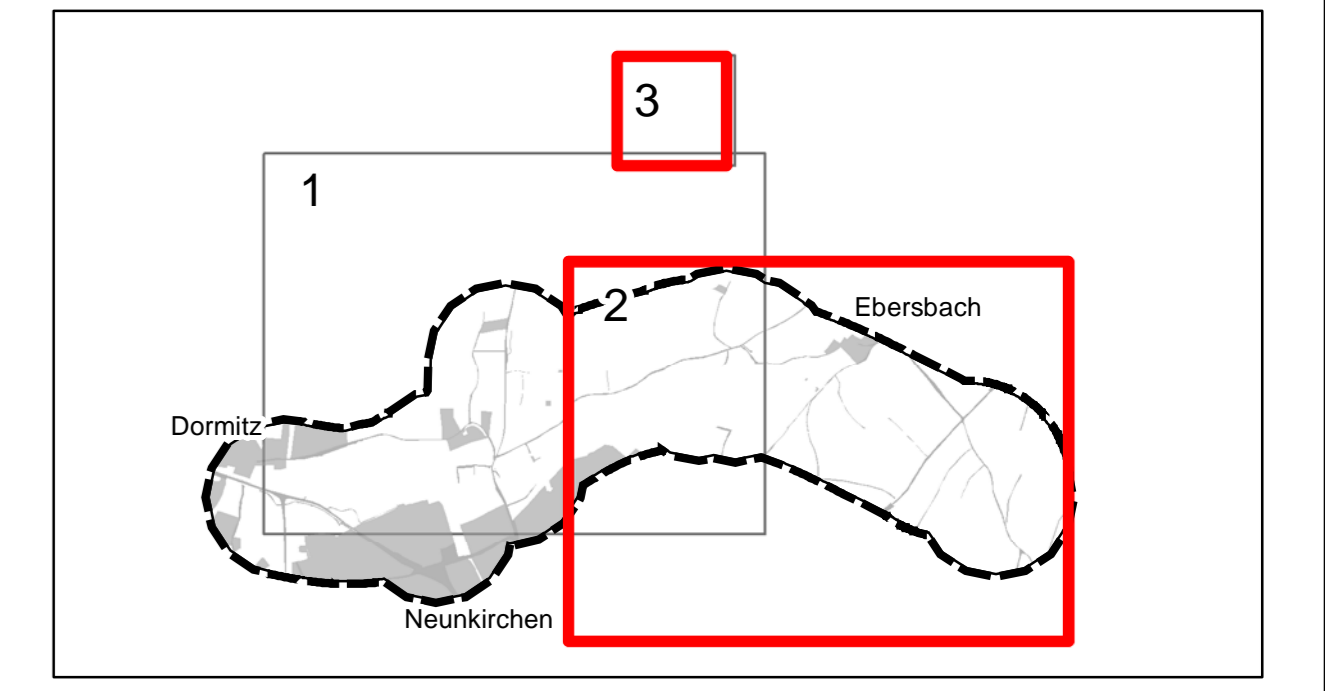
- Wasserschutzgebiete (Zone I, II, III)
- Naturpark "Fränkische Schweiz - Veldensteinerforst"
- nach § 30 BNatSchG/Art. 23 BayNatSchG gesetzlich geschütztes Biotop
- Baudenkmal
- Archiv der Natur- und Kulturgeschichte (Denkmal)
- Archiv der Natur- und Kulturgeschichte (Verdachtsfläche)

#### Sonstiges

- Trassenplanung
- Kartiergebiet Biotope
- engeres Untersuchungsgebiet
- Flurgrenzen
- Habichtshorst

#### Bezugsräume

- 1 Ebersbachau und Zuflüsse
- 2 Landwirtschaftliche Flur um Neunkirchen am Brand
- 3 Siedlungsfläche
- 4 Wälder am Ebersbachtal
- 5 Streuobstwiesen südlich Ebersbach
- 6 Streuobstwiesen nördlich Neunkirchen
- 7 Aue des Bambsachs
- Grenze der Bezugsräume



ANUVA GBR Stadt- und Umweltschutz Allerbergstr. 185 90461 Nürnberg Tel.: 09114620276 eMail: info@anuva.de Internet: www.anuva.de	bearbeitet: Okt. 2016 / Wiese
	gezeichnet: Okt. 2016 / Wiese
Staatliches Bauamt Bamberg Franz-Ludwig-Straße 21 96047 Bamberg Tel.: 09159330-0, Fax 9159330-1900, E-Mail: poststelle@staba.bayern.de	bearbeitet: Gz.
	gezeichnet: Gz.
Phase: EO Planfeststellung	geprüft: Gz. P.3 S. Grünert
	gezeichnet: Gz.
PSP-Nr.: B415 ALSAQ020.00	
Nürnberg, den 28.10.2016	
[Signature]	
[Signature]	
Nr.	Art der Änderung
	Datum
	Zeichen

## FESTSTELLUNGSENTWURF

Straßenbauverwaltung Freistaat Bayern <b>Staatliches Bauamt Bamberg</b> St 2243, Abschrift 280, Station 3.785 bis 7.382	Unterlage / Blatt-Nr.: <b>9.2 / 2</b> Maßnahmenplan Maßstab 1 : 2.500
St 2243 Effelrich - Neunkirchen am Brand Verlegung westlich Neunkirchen am Brand Bau-km 0+020 bis 3+065	
aufgestellt: Bamberg, den 28.10.2016 Staatliches Bauamt	[Signature] Zeuschel, Bauleitender