

**3 Siedlungsfläche**

B	-	-	-	-	-
---	---	---	---	---	---

30: Kleinfächige Überbauung bzw. Inanspruchnahme von Biotop- und Nutzungstypen geringer bis mittlerer Bedeutung

**4 Wälder am Ebersbachtal**

B	H	-	W	-	L
---	---	---	---	---	---

43: Verlust, temporäre Inanspruchnahme und mittelbare Beeinträchtigung von gering, mittel und hoch bedeutsamen Biotop- und Nutzungstypen (BNT)  
 44: Verlust und mittelbare Beeinträchtigung von landschaftlicher Flur mit Streuobstwäldern als Lebensraum von geschützten Arten (u.a. Feldlerche, Feldsperling, Goldammer, Wiedehopf)  
 45: Verlust und mittelbare Beeinträchtigung von Waldflächen mit Beeinträchtigung von geschützten Arten (u.a. Goldammer, Feldsperling, Wiedehopf, Igel, Kiebitz)  
 46: Überbauung von Flächen innerhalb des Wasserschutzgebietes und Gefahr der Verschmutzung von oberflächlich anstehendem Grundwasser bei Einzelbauten  
 47: Beeinträchtigung des Landschaftsbilds, insbesondere im Bereich des Hauptortes und der Waldlandschaft

**5 Streuobstwiesen südlich Ebersbach**

-	-	-	-	-	-
---	---	---	---	---	---

68: Verlust, temporäre Inanspruchnahme und mittelbare Beeinträchtigung von gering, mittel und hoch bedeutsamen Biotop- und Nutzungstypen (BNT)  
 69: Verlust und mittelbare Beeinträchtigung von landschaftlicher Flur mit Streuobstwäldern als Lebensraum von geschützten Arten (u.a. Feldlerche, Feldsperling, Goldammer, Wiedehopf)  
 70: Gefahr der Verschmutzung von oberflächlich anstehendem Grundwasser bei Einzelbauten

**6 Streuobstwiesen nördlich Neunkirchen**

B	H	-	W	-	-
---	---	---	---	---	---

68: Verlust, temporäre Inanspruchnahme und mittelbare Beeinträchtigung von gering, mittel und hoch bedeutsamen Biotop- und Nutzungstypen (BNT)  
 69: Verlust und mittelbare Beeinträchtigung von landschaftlicher Flur mit Streuobstwäldern als Lebensraum von geschützten Arten (u.a. Feldlerche, Feldsperling, Goldammer, Wiedehopf)  
 70: Gefahr der Verschmutzung von oberflächlich anstehendem Grundwasser bei Einzelbauten

**7 Aue des Barnbachs**

B	-	-	-	-	-
---	---	---	---	---	---

76: Überbauung und Inanspruchnahme von Biotop- und Nutzungstypen mittlerer und hoher Bedeutung

**1 Ebersbachtal**

B	H	-	W	K	L
---	---	---	---	---	---

18: Verlust, temporäre Inanspruchnahme und mittelbare Beeinträchtigung von gering, mittel und hoch bedeutsamen Biotop- und Nutzungstypen (BNT)  
 19: Verlust und mittelbare Beeinträchtigung von Lebensräumen geschützter Arten (u.a. Goldammer, Feldsperling, Wiedehopf, Igel, Kiebitz)  
 20: Überbauung von Flächen innerhalb des Wasserschutzgebietes  
 21: Beeinträchtigung des Landschaftsbilds durch die Quellung des Ebersbachtals mit Überschneidung der Siedlungsfläche Ebersbach – Erleinhof

**2 Landschaftliche Flur um Neunkirchen am Brand**

B	H	-	-	-	L
---	---	---	---	---	---

25: Verlust, temporäre Inanspruchnahme und mittelbare Beeinträchtigung von gering, mittel und hoch bedeutsamen Biotop- und Nutzungstypen (BNT)  
 26: Verlust und mittelbare Beeinträchtigung von Lebensräumen geschützter Arten (u.a. Goldammer, Feldsperling, Wiedehopf, Igel, Kiebitz)  
 27: Beeinträchtigung der strukturellen Landschaft

### Ortsumfahrung von Neunkirchen am Brand (St 2243) Bestandsplan

Biotope- und Nutzungstypen nach der Biotopwertliste Bayern (LUU 03/2014)

- F - Fließgewässer**
  - F11 Sehr stark bis vollständig veränderte Fließgewässer
  - F12 Stark veränderte Fließgewässer
  - F13 Deutlich veränderte Fließgewässer
  - F14 Mäßig veränderte Fließgewässer
- S - Stillgewässer**
  - S131 Eutrophe Stillgewässer, bedingt naturnah bis naturnah
  - S132 Eutrophe Stillgewässer, naturnah oder naturnah
  - S133 Eutrophe Stillgewässer, naturnah oder naturnah
- A - Acker/Felder**
  - A11 Intensiv bewirtschaftete Äcker ohne oder mit stark veramerter Vegetation
  - A12 Bewirtschaftete Äcker mit standorttypischer Vegetation
- G - Grünland**
  - G11 Intensivgrünland (genutzt)
  - G21 Mäßig extensiv genutztes, artenarmes Grünland
  - G22 Mäßig extensiv genutztes, artenreiches Grünland
  - G23 Artenarmes Extensivgrünland
  - G24 Mäßig artenreiche Seggen- oder binennische Feucht- und Nasswiesen
- R - Röhrichte und Großseggenriede**
  - R11 Schilf-Landröhrichte
  - R13 Sonstige Landröhrichte
  - R123 Sonstige Wasserrohrichte
- K - Ufersäume, Säume, Ruderal- und Staudenfluren (Gras- und Krautfluren)**
  - K11 Artenarme Säume und Staudenfluren
  - K12 Mäßig artenreiche Säume und Staudenfluren frischer bis mäßig trockener Standorte
  - K123 Mäßig artenreiche Säume und Staudenfluren feuchter bis nasser Standorte
- B - Feldgehölze, Hecken, Gebüsche, Gehölzkulturen**
  - B112 Mesophilie Gebüsche / Hecken
  - B14 Ausengebüsche
  - B142 Schotterhecken mit überwiegend fremdländischen Arten
  - B311 Baumreihen / Baumgruppen mit überwiegend einheimischen, standortgerechten Arten, junge Ausprägung
  - B312 Baumreihen / Baumgruppen mit überwiegend einheimischen, standortgerechten Arten, mittlere Ausprägung
  - B313 Baumreihen / Baumgruppen mit überwiegend einheimischen, standortgerechten Arten, alte Ausprägung
  - B321 Baumreihen / Baumgruppen mit überwiegend gebietsfremden Arten, junge Ausprägung
  - B322 Baumreihen / Baumgruppen mit überwiegend gebietsfremden Arten, mittlere Ausprägung
  - B323 Baumreihen / Baumgruppen mit überwiegend gebietsfremden Arten, alte Ausprägung
  - B431 Streuobstbestände im Komplex mit intensiv bis extensiv genutztem Grünland, junge Ausbildung
  - B432 Streuobstbestände im Komplex mit intensiv bis extensiv genutztem Grünland, mittlere bis alte Ausbildung
  - B52 Baumschulen, Obstplantagen und -kulturen
- Einzelbäume - einheimisch/standortgerecht**
  - B311 - junge Ausprägung
  - B312 - mittlere Ausprägung
  - B313 - alte Ausprägung
- Einzelbäume - gebietsfremd**
  - B322 - mittlere Ausprägung
  - B323 - alte Ausprägung
- W - Waldmäntel, Vorwälder, spezielle Waldnutzungsformen**
  - W12 Waldmäntel frischer bis mäßig trockener Standorte
  - W21 Vorwälder auf natürlich entwickelten Böden
- L - Laub(misch)wälder**
  - L511 Quellrinnen, Bach- und Flussauenwälder, junge Ausprägung
  - L512 Quellrinnen, Bach- und Flussauenwälder, mittlere Ausprägung
  - L541 Sonstige gewässerbegleitende Wälder, junge Ausprägung
  - L542 Sonstige gewässerbegleitende Wälder, mittlere Ausprägung
  - L61 Sonstige standortgerechte Laub(misch)wälder, junge Ausprägung
  - L62 Sonstige standortgerechte Laub(misch)wälder, mittlere Ausprägung
  - L63 Sonstige standortgerechte Laub(misch)wälder, alte Ausprägung
- N - Nadel(misch)wälder**
  - N712 Strukturarme Altersklassen-Nadelholzförste, mittlere Ausprägung
  - N72 Struktureiche Nadelholzförste, mittlere Ausprägung
- P - Freiflächen des Siedlungsbereichs**
  - P21 Privatgärten und Kleingartenanlagen, strukturreich
  - P22 Privatgärten und Kleingartenanlagen, strukturreich
- X - Siedlungsbereich, Industrie-, Gewerbe- und Sondergebiete**
  - X11 Dorf-, Kleinsiedlungs- und Wohngebiete
  - X12 Misch- und Kerngebiete
  - X13 Einzelgebäude im Außenbereich
  - X2 Industrie- und Gewerbegebiete
  - X3 Sondergebiete
- V - Verkehrsfläche**
  - V11 Verkehrsflächen des Straßen- und Flugverkehrs, versiegelt oder befestigt
  - V31 Verkehrsflächen des Straßen- und Flugverkehrs, befestigt
  - V32 Rad-/Fußwege und Wirtschaftsweg, versiegelt
  - V33 Rad-/Fußwege und Wirtschaftsweg, befestigt
  - V34 Rad-/Fußwege und Wirtschaftsweg, unbefestigt und nicht bewachsen
  - V35 Rad-/Fußwege und Wirtschaftsweg, unbefestigt und bewachsen

Typ nach Biotopkartierung oder FFH Lebensraumbiotop (LUU 05/2012, 03/2010)

FW000X: Natürliche und naturnahe Fließgewässer / Kein LRT  
 GB000X: Artenreiches Extensivgrünland / Kein LRT  
 CR000X: Feuchte und nasse Hochstaudenfluren, planar bis montan / Kein LRT  
 GR000X: Feuchte und nasse Hochstaudenfluren, planar bis montan / 6/30  
 ON000X: Seggen- oder binennische Nasswiesen, Sümpfe  
 CR000X: Landröhrichte  
 LR000X: Magere Flachland-Mähwiese  
 VK000X: Großröhrichte / Kein LRT  
 W000X: Auwälder mit Alnus glutinosa und Fraxinus excelsior  
 W000X: Feuchtgebüsche  
 WK000X: Hecken, naturnah  
 WK000X: Grasland-Begleitgehölze, linear  
 W000X: Streuobstbestände (ohne geschützten Unterwuchs)  
 W000X: Mesophile Gebüsche, naturnah

**Habitatfunktionen**

Vogel (ANUVA 2014)	Ku	Kuckuck	Brutvogel
Bp	Baumpieper	Mb	Mäusebussard
Bs	Blauschärn	Msp	Mittelspecht
Dg	Domgrasmücke	Ni	Neuntöter
Fe	Feldsperling	Nr	Neurötel
Fi	Feldlerche	P	Pirrol
G	Goldammer	Rei	Reiherte
Gr	Gartenschwarz	Rs	Rauschschwalbe
Gp	Grünspecht	Ssp	Schwarzspecht
H	Hausperling	Sls	Scheinschötter
Ha	Habicht	Ti	Turmfalke
Hb	Bluthänfling	Wh	Wendehals
Ki	Kiebitz	Wi	Wiedehopf

Fledermaus (ANUVA 2014)	Nf	Nordfledermaus	
Ba	Große / Kleine Bartfledermaus	Pl	Gattung Pflaume
Be	Bechsteinfledermaus	Ra	Rauhhaufledermaus
Fr	Fransenfledermaus	Wa	Wasserschnecke
GA	Großer Abendsegler	Zf	Zweifelfledermaus
Mo	Mopsfledermaus	Zw	Zwergfledermaus
Mu	Mückenfledermaus		

Amphibien (ANUVA 2014)	Bm	Bergmolch
Amphibien (BN 2013)	M	Molch (nicht näher bestimmt)
	Ek	Erdkröte
	Gf	Grasfrosch
	GK	Grünfröschkomplex

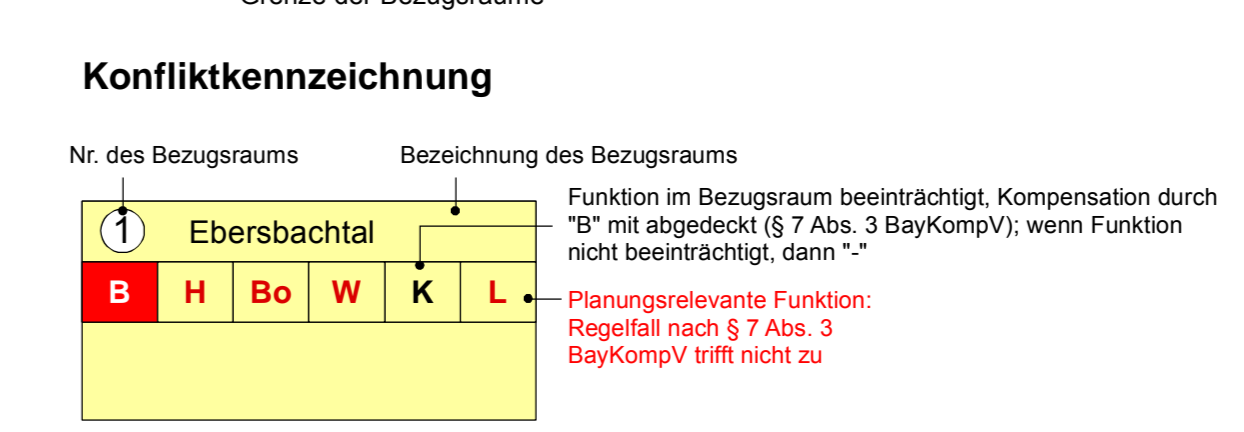
Zaunkechse (ANUVA 2014)		
Biber (ANUVA)		
Horst		
Kleinhöhle anderer Spechte		
Muldbaum		

- Schutzgebiete**
- FFH-Gebiet
  - Wasserschutzgebiete (Zone I, II, III)
  - Naturpark "Fränkische Schweiz - Veldensteinerforst"
  - nach § 30 BNatSchG/Art. 23 BayNatSchG gesetzlich geschütztes Biotop
  - Baudenkmal
  - Archiv der Natur- und Kulturgeschichte (Denkmal)
  - Archiv der Natur- und Kulturgeschichte (Verdachtsfläche)

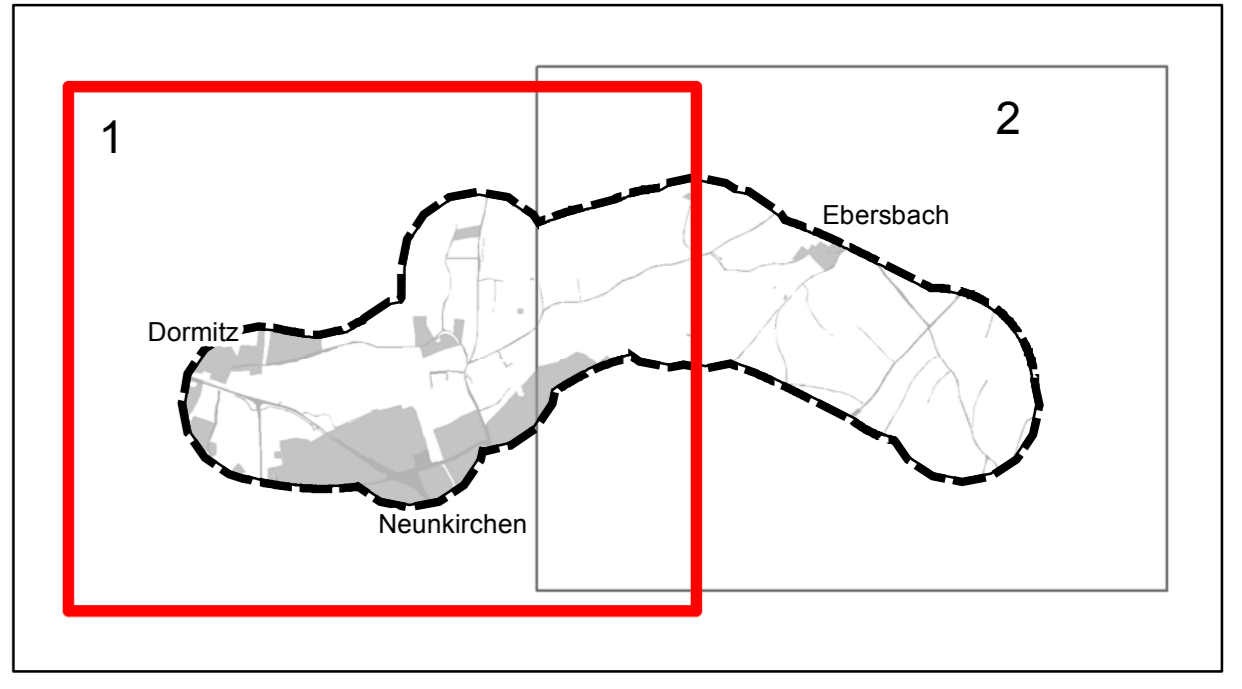
- Wasserfunktion**
- oberflächennahes Grundwasser
- Landschaftsbildfunktion**
- Gebiet mit hoher / sehr hoher Landschaftsbildqualität
  - Talraum
  - Weg mit besonderer Erholungsfunktion

- Sonstiges**
- Trassenplanung
  - Kartiergebiet Biotop
  - engeres Untersuchungsgebiet
  - Wirkdistanz
  - 58 dB - Isohone
  - Flurgrenzen

- Bezugsräume**
- 1 Ebersbach und Zuflüsse
  - 2 Landschaftliche Flur um Neunkirchen am Brand
  - 3 Siedlungsfläche
  - 4 Wälder am Ebersbachtal
  - 5 Streuobstwiesen südlich Ebersbach
  - 6 Streuobstwiesen nördlich Neunkirchen
  - 7 Aue des Barnbachs



- Funktionszeichnung**
- B Flächenbezogen bewertbare Merkmale und Ausprägung des Schutzguts Arten und Lebensräume (§ 5 Abs. 3 Satz 1 Nr. 1 BayKompV)
  - H Nicht flächenbezogen bewertbare Merkmale und Ausprägung des Schutzguts Arten und Lebensräume (§ 5 Abs. 3 Satz 1 Nr. 2 BayKompV)
  - Bo Bodenfunktionen
  - W Wasserfunktionen
  - K Klimafunktionen
  - L Landschaftsbildfunktionen / landschaftsgebundene Erholungsfunktionen



ANUVA GbR	bearbeitet: Okt. 2016	Version
Stadt- und Umweltplanung	gezeichnet: Okt. 2016	Maßstab
Alerberger Str. 185		
90481 Nürnberg		
Tel.: 09114600276		
eMail: info@anuva.de		
Internet: www.anuva.de		

Staatliches Bauamt Bamberg	Gezeichnet: GZ	
Franz-Ludwig-Straße 21	geprüft: GZ	
90047 Bamberg	GZ: P 3	S. Grunert
Tel.: 09159530-0	Fax: 9159530-1900	E-Mail: poststelle@staba.bayern.de
PSP Nr.: B415.ALSAQ0200		
Phase: EO Planfeststellung		

Nr.	Art der Änderung	Datum	Zeichen
-----	------------------	-------	---------

## FESTSTELLUNGSENTWURF

Straßenbauverwaltung Freistaat Bayern

**Staatliches Bauamt Bamberg**

St 2243, Abschnitt 280, Station 3.785 bis 7.382

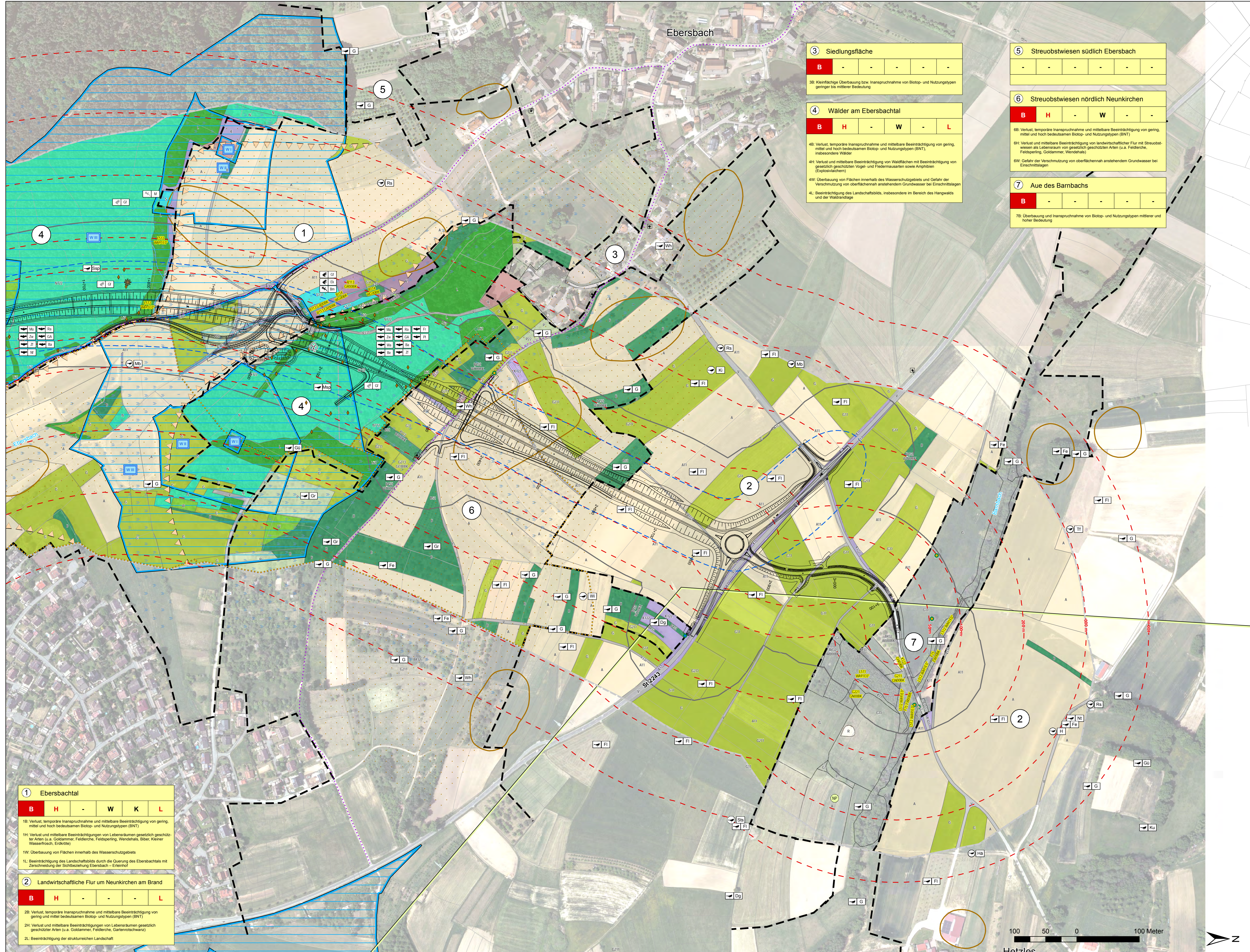
Urtage / Blatt-Nr.: 19.1.2 / 1  
Bestandsplan

Maßstab: 1 : 2.500

**St 2243 Eftelrich - Neunkirchen am Brand**  
**Verlegung westlich Neunkirchen am Brand**  
**Bau-km 0+020 bis 3+065**

aufgestellt:  
Bamberg, den 28.10.2016  
Staatliches Bauamt

Zweischl. Baustrektor



### Ortsumfahrung von Neunkirchen am Brand (St 2243) Bestandsplan

Biotop- und Nutzungstypen nach der Biotopwertliste Bayern (LU 03/2014)

- F - Fließgewässer**
  - F11 Sehr stark bis vollständig veränderte Fließgewässer
  - F12 Stark veränderte Fließgewässer
  - F13 Deutlich veränderte Fließgewässer
  - F14 Mäßig veränderte Fließgewässer
- S - Stillgewässer**
  - S131 Eutrophe Stillgewässer, bedingt naturnah bis naturnah
  - S133 Eutrophe Stillgewässer, natürlich oder naturnah
- A - Äcker/Felder**
  - A11 Intensiv bewirtschaftete Äcker ohne oder mit stark verarmter Segetalvegetation
  - A12 Bewirtschaftete Äcker mit standorttypischer Segetalvegetation
- G - Grünland**
  - G11 Intensivgrünland (genutzt)
  - G211 Mäßig extensiv genutztes, artenarmes Grünland
  - G212 Mäßig extensiv genutztes, artenreiches Grünland
  - G213 Artenarmes Extensivgrünland
  - G221 Mäßig artenreiche seggen- oder binsenreiche Feucht- und Nasswiesen
- R - Röhrichte und Großseggenriede**
  - R111 Schilf-Landröhrichte
  - R113 Sonstige Landröhrichte
  - R123 Sonstige Wasserrohrichte
- K - Ufersträucher, Säume, Ruderal- und Staudenfluren (Gras- und Krautfluren)**
  - K11 Artenarme Säume und Staudenfluren
  - K12 Mäßig artenreiche Säume und Staudenfluren frischer bis mäßig trockener Standorte
  - K123 Mäßig artenreiche Säume und Staudenfluren feuchter bis nasser Standorte
- B - Feldgehölze, Hecken, Gebüsche, Gehölzkulturen**
  - B112 Mesophiles Gebüsch / Hecken
  - B114 Auegehölze
  - B142 Schüttenhecken mit überwiegend fremdländischen Arten
  - B311 Baumreihen / Baumgruppen mit überwiegend einheimischen, standortgerechten Arten, junge Ausprägung
  - B312 Baumreihen / Baumgruppen mit überwiegend einheimischen, standortgerechten Arten, mittlere Ausprägung
  - B313 Baumreihen / Baumgruppen mit überwiegend einheimischen, standortgerechten Arten, alte Ausprägung
  - B321 Baumreihen / Baumgruppen mit überwiegend gebietsfremden Arten, junge Ausprägung
  - B322 Baumreihen / Baumgruppen mit überwiegend gebietsfremden Arten, mittlere Ausprägung
  - B323 Baumreihen / Baumgruppen mit überwiegend gebietsfremden Arten, alte Ausprägung
  - B431 Streuobstbestände im Komplex mit intensiv bis extensiv genutztem Grünland, junge Ausbildung
  - B432 Streuobstbestände im Komplex mit intensiv bis extensiv genutztem Grünland, mittlere bis alte Ausbildung
  - B52 Baumschulen, Obstplantagen und -kulturen
- Einzelbäume - einheimisch/standortgerecht**
  - B311 - junge Ausprägung
  - B312 - mittlere Ausprägung
  - B313 - alte Ausprägung
- Einzelbäume - gebietsfremd**
  - B322 - mittlere Ausprägung
  - B323 - alte Ausprägung
- W - Waldmäntel, Vorwälder, spezielle Waldnutzungsformen**
  - W12 Waldmäntel frischer bis mäßig trockener Standorte
  - W21 Vorwälder auf natürlich entwickelten Böden
- L - Laub(misch)wälder**
  - L511 Quellrinnen, Bach- und Flussauenwälder, junge Ausprägung
  - L512 Quellrinnen, Bach- und Flussauenwälder, mittlere Ausprägung
  - L541 Sonstige gewässerbegleitende Wälder, junge Ausprägung
  - L542 Sonstige gewässerbegleitende Wälder, mittlere Ausprägung
  - L61 Sonstige standortgerechte Laub(misch)wälder, junge Ausprägung
  - L62 Sonstige standortgerechte Laub(misch)wälder, mittlere Ausprägung
  - L63 Sonstige standortgerechte Laub(misch)wälder, alte Ausprägung
- N - Nadel(misch)wälder**
  - N712 Strukturarme Altersklassen-Nadelholzforste, mittlere Ausprägung
  - N722 Strukturreiche Nadelholzforste, mittlere Ausprägung
- P - Freiflächen des Siedlungsbereichs**
  - P21 Privatgärten und Kleingartenanlagen, strukturararm
  - P22 Privatgärten und Kleingartenanlagen, strukturreich
- X - Siedlungsbereich, Industrie-, Gewerbe- und Sondergebiete**
  - X11 Dorf-, Kleinsiedlungs- und Wohngebiete
  - X12 Misch- und Kerngebiete
  - X132 Einzelgebäude im Außenbereich
  - X2 Industrie- und Gewerbegebiete
  - X3 Sondergebiete
- V - Verkehrsfläche**
  - V11 Verkehrsflächen des Straßen- und Flugverkehrs, versiegelt oder befestigt
  - V31 Verkehrsflächen des Straßen- und Flugverkehrs, befestigt
  - V311 Rad-/Fußweg und Wirtschaftsweg, versiegelt
  - V32 Rad-/Fußweg und Wirtschaftsweg, befestigt
  - V331 Rad-/Fußweg und Wirtschaftsweg, unbefestigt und nicht bewachsen
  - V332 Rad-/Fußweg und Wirtschaftsweg, unbefestigt und bewachsen

#### Habitatfunktionen

<input type="checkbox"/>	Vogel (ANUVA 2014)			<input type="checkbox"/>	Brutvogel
Bp	Baumpieper	Ku	Kuckuck	<input type="checkbox"/>	Nahrungsvogel
Bf	Blauschwahn	Mb	Mäusebussard	<input type="checkbox"/>	Zugvogel
Dg	Domgamschnecke	Msp	Mittelspecht		
Fe	Feldsperling	Ni	Neuntöter		
Fi	Feldlerche	P	Pirrol		
G	Göldammer	Rei	Reiherte		
Gr	Gartenrotschwanz	Rs	Rauchschwalbe		
Gu	Grünspecht	Ssp	Schwarzspecht		
H	Hausperling	Sls	Steinschätler		
Ha	Habicht	Ti	Turmfalke		
Hb	Bluthänfling	Wh	Wendehals		
Ki	Kiebitz	Wi	Wiedehopf		

<input type="checkbox"/>	Fledermaus (ANUVA 2014)		
Ba	Große / Kleine Bartfledermaus	Nf	Nordfledermaus
Be	Bechsteinfledermaus	Pl	Gattung Plecotus
Fr	Fransenfledermaus	Ra	Rauhautfledermaus
GA	Großer Abendsegler	Wa	Wasserschnecke
Mo	Mopsfledermaus	Zf	Zweifelfledermaus
Mo	Mückenfledermaus	Zw	Zwergfledermaus

#### Schutzgebiete

- FFH-Gebiet
- Wasserschutzgebiete (Zone I, II, III)
- Naturpark "Fränkische Schweiz - Veldensteinerforst"
- nach § 30 BNatSchG/Art. 23 BayNatSchG gesetzlich geschütztes Biotop
- Baudenkmal
- Archiv der Natur- und Kulturgeschichte (Denkmal)
- Archiv der Natur- und Kulturgeschichte (Verdachtsfläche)

#### Wasserfunktion

- oberflächennahes Grundwasser

#### Landschaftsbildfunktion

- Gebiet mit hoher / sehr hoher Landschaftsbildqualität
- Talraum
- Weg mit besonderer Erholungsfunktion

#### Sonstiges

- Trassenplanung
- Kartiergebiet Biotop
- engeres Untersuchungsgebiet
- Wirkdistanz
- 100 m
- 58 dB - Isophone
- Flurgrenzen

#### Bezugsräume

- Ebersbach und Zuflüsse
- Landwirtschaftliche Flur um Neunkirchen am Brand
- Siedlungsfläche
- Wälder am Ebersbachtal
- Streuobstwiesen südlich Ebersbach
- Streuobstwiesen nördlich Neunkirchen
- Aue des Barnbachs

#### Konfliktzeichnung

Nr. des Bezugsraums

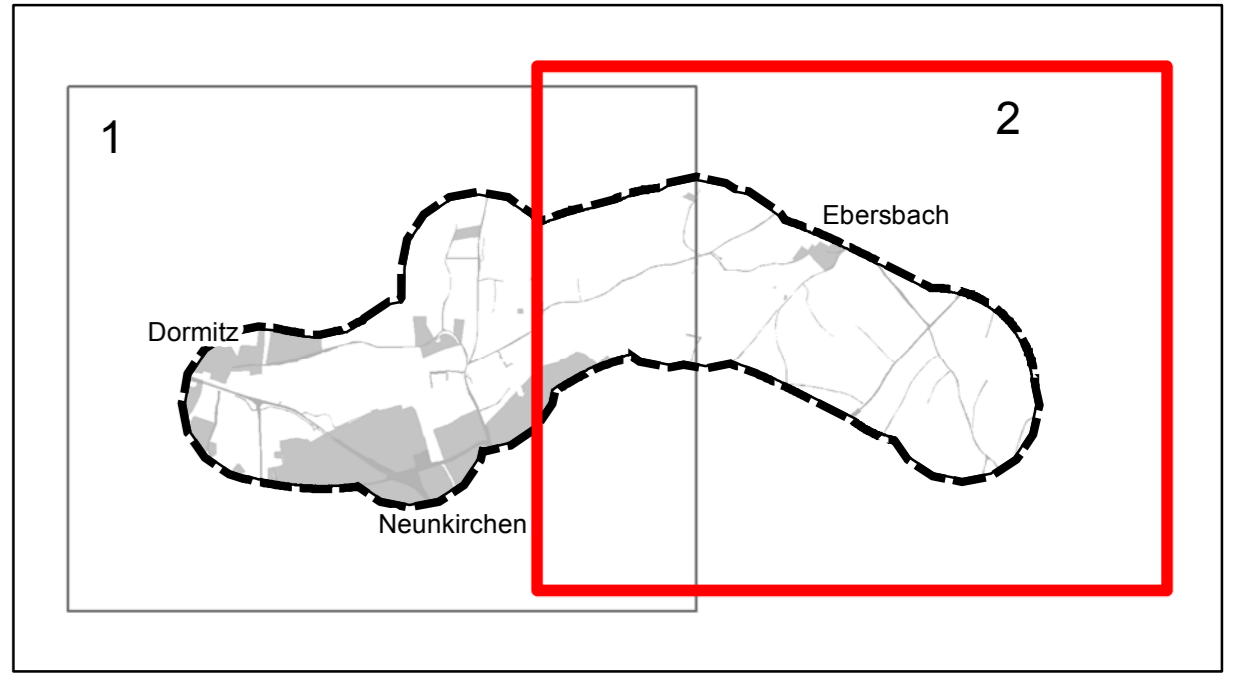
1	Ebersbachtal	B	H	Bo	W	K	L
---	--------------	---	---	----	---	---	---

Funktion im Bezugsraum beeinträchtigt, Kompensation durch "B" mit abgedeckt (§ 7 Abs. 3 BayKompV), wenn Funktion nicht beeinträchtigt, dann "-"

Planungsrelevante Funktion: Repellenz nach § 7 Abs. 3 BayKompV trifft nicht zu

#### Funktionszeichnung

- B** Flächenbezogen bewertbare Merkmale und Ausprägung des Schutzguts Arten und Lebensräume (§ 5 Abs. 3 Satz 1 Nr. 1 BayKompV)
- H** Nicht flächenbezogen bewertbare Merkmale und Ausprägung des Schutzguts Arten und Lebensräume (§ 5 Abs. 3 Satz 1 Nr. 2 BayKompV)
- Bo** Bodenfunktionen
- W** Wasserfunktionen
- K** Klimafunktionen
- L** Landschaftsbildfunktionen / landschaftsgebundene Erholungsfunktionen



	ANUVA GbR Stadt- und Umweltplanung Alersberger Str. 185 90461 Nürnberg Tel.: 0911460276 eMail: info@anuva.de Internet: www.anuva.de	bearbeitet: Okt. 2016 gezeichnet: Okt. 2016 Vermaß:	
	Nürnberg, den 28.10.2016 		
Staatliches Bauamt Bamberg Franz-Ludwig-Straße 21 96047 Bamberg Tel.: 09159530-0 Fax 9519530-1900, E-Mail: poststelle@staba.bayern.de		bearbeitet: Okt. 2016 gezeichnet: Okt. 2016 geprüft: Gez. P. 3 S. Grunert PSP Nr.: B415.ALSAQ002.00 Phase: EO Planfeststellung	
Nr.	Art der Änderung	Datum	Zeichen

## FESTSTELLUNGSENTWURF

Straßenbauverwaltung Freistaat Bayern

**Staatliches Bauamt Bamberg**

St 2243, Abschnitt 280, Station 3.785 bis 7.382

Urtage / Blatt-Nr.: 19.1.2 / 2  
Bestandsplan

Maßstab: 1 : 2.500

**St 2243 Eftelrich - Neunkirchen am Brand**  
**Verlegung westlich Neunkirchen am Brand**  
**Bau-km 0+020 bis 3+065**

aufgestellt:  
Bamberg, den 28.10.2016  
Staatliches Bauamt

Zeuschel, Baudirektor