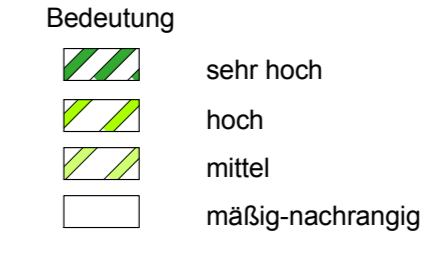


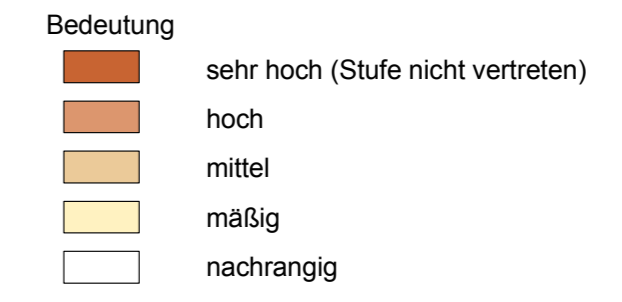
Umweltverträglichkeitsstudie (UVS) zur St 2243, Verlegung westlich Neunkirchen a. Br.

Karte 2: Boden

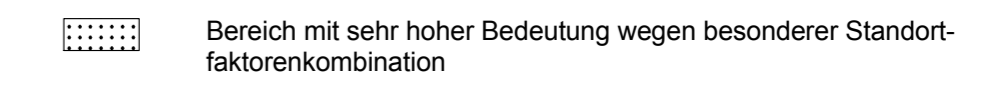
Filter und Puffer für Schadstoffe



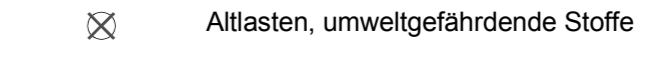
Natürliche Bodenfruchtbarkeit



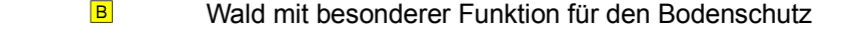
Standort für die natürliche Vegetation (Biotische Lebensraumfunktion)



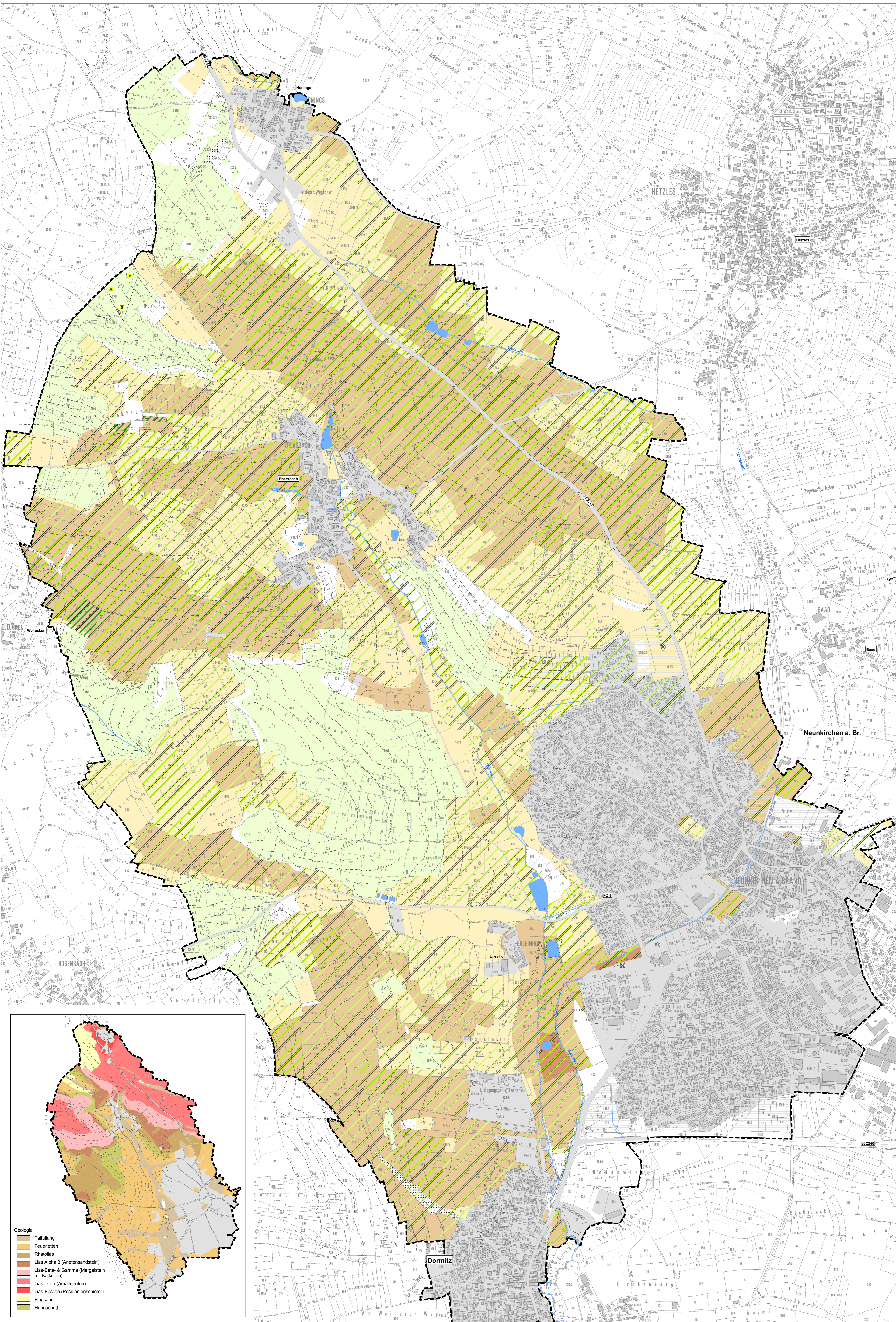
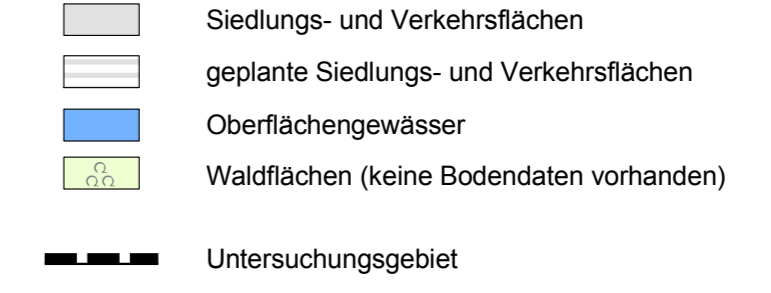
Vorbelastungen



Waldfunktionen nach Wald funktionsplan



Sonstige Planzeichen



	ANUVA GbR Stadt- und Umweltplanung Allerberger Str. 185 92641 Nürnberg Tel.: 09114626276 eMail: info@anuva.de Internet: www.anuva.de	Datum 20.11.2008	Zeichen Meyer
		gezeichnet 20.11.2008	
		bearbeitet 20.11.2008	geprüft Nürnberg, den 20.11.2008

Nr.	Art der Änderung	Datum	Name

Freistaat Bayern Staatliches Bauamt Bamberg		Unterlage Blatt-Nr. Datum Zeichen
--	--	--

Freistaat Bayern Staatliches Bauamt Bamberg Freie Ludwig-Str. 21, 96047 Bamberg, Tel. 0911 9330-0, Fax 0911 9330-1500, E-Mail: poststelle@bauamt.bayern.de	bearbeitet Gz: gezeichnet Gz: geprüft Gz:	Datum 13.02.09 Zeichen
Umweltverträglichkeitsstudie St 2243 Effeltrich - Neunkirchen am Brand Verlegung westlich Neunkirchen a. Br.	Karte 3 Maßstab 1 : 5.000	

Aufgestellt: Bamberg, den 16.02.2009 Schmitt, Baudirektor	Datum: Kart3.mxd
---	---------------------

Karte 3: Boden

